



# かだん

## 家 DAN

株式会社 秋田建設工業新聞社  
URL <http://www.akks.co.jp/>

〒010-0951 秋田市山王6丁目8-42  
Tel 018-863-4113 Fax 018-863-4319  
E-mail [kadan@akks.co.jp](mailto:kadan@akks.co.jp)

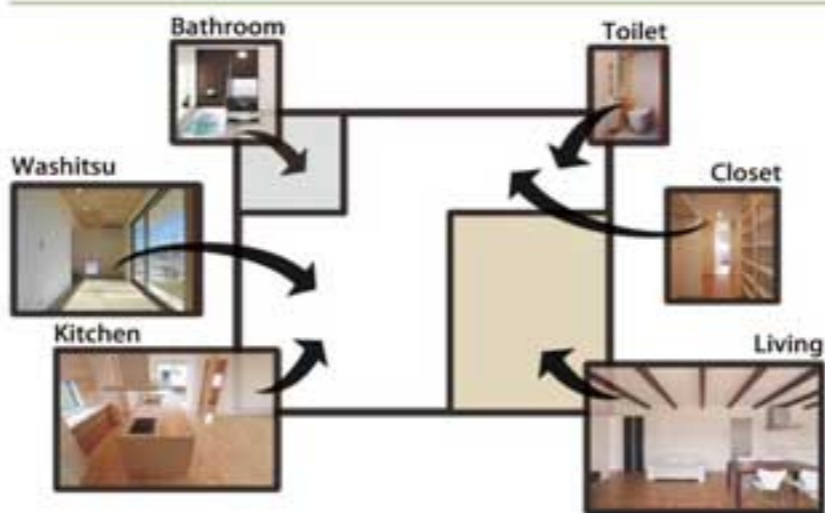
- 冬に建てるメリットってある？ない？  
地盤改良の種類
- クローゼットの収納術  
最近人気の薪ストーブ
- 玄関タイルの滑り止め!!  
配線類からの火災に注意!!
- 秋冬を楽しむお風呂グッズ  
家の顔 ファサード
- 冬は用心! ヒートショック対策



キューブ型のシンプルデザインが人気



基本モデルから自分仕様にカスタマイズ



「Kosaka Style」は、セミオーダー住宅。これまでの積み上げてきた経験と実績からたどりついた、その名の通り「小坂スタイル」全開のブランドだ。

一方、「Life Box」は、「住まいをカスタマイズする」という発想から生まれた注文住宅。徹底して無駄をそぎ落とした4パターンの基本プランから、家族構成やライフスタイルに応じて、必要十分

スタイリッシュな中にどこか懐かしさを感じさせる「和モダン」スタイルをベースに、高性能のエコ住宅を追究する小坂ハウス工業。昨年立ち上げた2つのブランド「Life Box」(ライフボックス)と「Kosaka Style」(コサカスタイル)が、20〜30代の若い家族の支持を集めている。

高品質を確保し価格を抑える

「Kosaka Style」は、インテリアの異なる7つのモデルプランから好みのスタイルを選択し、自分らしくアレンジする

## 自由度を楽しみ、価格設定は明快! 20〜30代の家族も選びやすいプラン



代表取締役社長 小坂大輔氏

2017年もたくさんの出会いに恵まれましたこと、感謝申し上げます。設計の打ち合わせの時、建築中の現場で説明している時、そして完成引き渡しの時...。お施主様の喜んでお顔を、楽しんでいるご様子に接することが、私たちの一番の喜びです。これからも、そんな嬉しい出会いを大切にしたいと思っております。2018年も、変わらぬご愛顧をどうぞよろしくお願い申し上げます。



なサイズを選取り、間取りやデザイン



【明快な価格設定】  
構造部分の大きさと形を決め、延床面積を固定した基

「限られた資金計画の中で、必ずしも新築時に過度な費用をかけず、住んでからの暮らしも楽しみたい、というご家族のニーズに、最大限寄り添えるプランとして提案しています」と小坂社長は力をこめる。

【広い室内空間】  
間取りの自由度は、室内空間の広さがあるからこそ。建物の外周部で強度を確保し、内部の間仕切りや柱を少なく

【自然素材】  
内壁は、珪藻土や卵の殻などを独自にブレンドした天然マテリアルの塗り壁で、一年中調湿効果を確保。床は、レッドパインの無垢フローリングで温かみのある肌触りを感じさせる。

【省エネ性能】  
壁の内部にアクアフォームを充填。窓にはLOW-E複層ガラスの樹脂サッシを採用し、高い断熱性能を確保。夏涼しく冬暖かい空間を生み出す。

【耐震性能】  
空間が広いと耐震性能が気になるところだが、構造は壁や柱の直下率が高く、国の住宅性能表示制度で最高ランク「等級3」の安定度を確保。

【カスタマイズ】  
間取りや設備、内装のデザインテイストなどは好みに合わせて自由に計画。アイデアやこだわりを形にし、オリジナリティあふれる居心地良い空間を楽しみながらレイアウトできる。



株式会社小坂ハウス工業は  
おかげさまで  
設立30周年

株式会社小坂ハウス工業は、羽後町で創業した小坂企画を前身とし、平成元年(1989年)の会社設立から今年で30周年を迎えた。平成18年(2006年)に秋田営業所を開設。平成25年(2013年)に販売開始した「ゼロエネ住宅」が認定低炭素住宅として国土交通省の採択を受け、平成27年にはエコ住宅ブランド「ラ・ミュージック」で「ハウス・オブ・ザ・イヤー・イン・エナジー 2014優秀賞」を受賞。腕利きの専属大工職人6人が、伝統の「小坂ブランド」を支える。

### 秋田市桜台ニュータウンモデルハウス お譲りします!



**商談会 開催**

12月23日・24日  
時間/10:00~17:00

販売価格 **2,750万円** (税込)  
(価格改定 2017年9月15日) 日債債3,000万円 (日債債公債日 2017年4月21日)

ぜ〜んぶ 付いてます!!  
外構工事・家具・カーテン・エアコン3台  
床暖房・ルームヒーター・パネルヒーター

お支払い例 月々 **60,926円** ボーナス時追加81,346円  
※借入2,750万円、月々払い2,250万円、ボーナス払い500万円とした場合、借入期間35年、地方銀行3年固定金利0.75%の場合

さらに! 太陽光発電が住宅ローンに充当!  
年間 **153,661円** を売電  
※売電モデルハウス実績による(平成27年8月〜平成28年7月まで)  
売電で得た電気料を住宅ローンに充てると...  
月々の支払いが4万円台に!

ダブル発電搭載の高性能住宅が、賃貸と変わらない金額で購入できるチャンスです!

秋田市桜台2丁目4-8

モデルハウス  
ご来場ください

生活環境良好!

ダブル発電で経済的!  
電化太陽光発電 電化ガス発電で  
家計は大助かり!!

【桜台ニュータウン】土地面積: 202.76㎡/建物面積: 124.21㎡/用途地域: 第一種低層住宅専用地域/建ぺい率: 50%/容積率: 80%/地区計画: 緑地指定/設備: 上下水道(秋田市)高水(備前)電気(東北電力)/借入期間: 平成27年4月/引渡: 横浜/学区: 小学校(桜台)中学校(桜台)【取引価格: 売主/建設費: 未定/ハウスメーカー: 2階建/販売価格: 2,730万円(税込)】(特約内容)エコウィルプラス・太陽光発電(4.8kw)1階床暖房・家具カーテン・全室LED照明・外構



## 年末年始の防犯対策

年末年始、旅行や帰省などで家を留守にしがちこの時期は、空き巣などの犯罪件数が増える季節です。「自分だけは大丈夫」と油断することなく心を締め、被害に遭わないように気をつけましょう。

空き巣や自動車盗難などの被害で一番多いのは、無施錠によるものです。全国的に見ても秋田県は施錠率が低く、防犯に対する意識の低さが伺えます。短時間の外出や就寝時も施錠を確認する、車を降りたらドアロックするなど、防犯対策の基本である「施錠」を改めて心がけましょう。

**被害別の無施錠状況(率)(平成29年)**

	住宅侵入窃盗	自動車盗難	車上ねらい	自転車盗難
全国	47.5%	27.1%	50.4%	58.4%
東北	65.3%	45.4%	67.9%	68.2%
秋田県内	60.3%	100.0%	81.6%	75.0%

資料/秋田県警察(平成29年1月~10月末の暫定数)

## 冬に建てるメリットってある? ない?

気温が低く、降雪・積雪のある冬期間は、住宅着工がガクッと減る季節。でも、冬以外でも梅雨や台風など、気象条件が住宅に影響を及ぼす可能性は一年を通じてさまざまあり、冬場も夏場もリスクは同じ。そこで、「むしろ冬が好条件」なことはないか探ってみました。

**冬期間のメリットは…**

- 冬は雨が降らないので、工事期間中に雨ざらしになる心配がなく、湿度の多い梅雨どきや夏場に比べ、材料が濡れにくい。
- 基礎のコンクリートは、雨が多いと水分が多くなってひび割れの原因になることもあるが、その心配がない。
- 基礎のコンクリートが急激に乾燥せず、じっくりと硬化するので、強度の高い基礎が出来る。
- 工事量の少ない時期なので、腕の良い職人さんの手が空きやすく、他の現場を気にすることなく工事にじっくりと取り組んでもらえる。

必ずしも「着工は雪解けを待って…」と言わず、冬場に工事を進めれば、春から新しい家に住むこともできますね!

## ペットのケガ防止 フローリング対策

室内で暮らしているペットにとって、滑りやすいフローリングはケガのもとです。ワックスコーティングをすることで、大規模なリフォームをしなくてもペットの健康を守ることができます。

**歩き方をチェックしよう**

ペットがフローリングで足を滑らしたり、走り出した時に足を空回りさせたりしている姿を見たら要注意。一見コミカルな姿に見えますが、膝や腰への負担で、股関節形成不全や脱臼、椎間板ヘルニアなどの原因になります。

**ワックスコーティングで対策**

カーペットや、滑りにくい素材へのリフォームも有効ですが、費用や見栄え、掃除のしやすさなどを考えると、「スキッドレスコートドライ」など高い防滑効果を持つワックスでの対策がおすすめです。

取材協力/(有)ライフ・ワーク

## 地盤改良の種類

住宅を建てる際に行う地盤調査。「軟弱地盤」と判定されれば、家の重さで地盤が沈下する可能性があるため、地盤改良工事を行います。

**主な工法は3種類**

今は多くの改良工法が開発され、住宅によっても工法が違ったりしますが、地盤改良には大きく「表層改良」「柱状改良」「鋼管杭」の3種類があります。

- 表層改良**：良好な地盤が地表から2m以内にある場合に実施。経済的で工期が短い。
- 柱状改良**：軟弱地盤が2m~8mの間にある場合に実施。支持層の深さによるが、比較的経済的。
- 鋼管杭**：軟弱地盤が8m以下にある場合。施工時の残土が発生しない。

### ワンちゃん専用WAX

スキッドレスコートドライ SKIDLESS COAT DRY

優れた防滑効果のフローリング・金属用ワックス!!

1月末までにお申込の方「かだん見た!!」で10%サービスします

面積	10~33㎡	34~100㎡	101~330㎡	331㎡~
施工価格表	4,500円	4,000円	3,500円	3,000円

※10㎡未満はその都度見積り致します。

### ワンちゃんネコちゃんにも快適空間 IRIS OHYAMA

スマホ遠隔操作 自動内部清掃 人感センサー 節電モード

5~6畳 6~9畳

1月末までにお申込の方「かだん見た!!」で108,000円(税込)

通常価格/124,200円(税込)

本体・工事・Wi-Fi設定費込75,000円+毎年洗浄40,000円(8,000円×5回)

工事内容等詳しくは当社ホームページまで

## 相談しよう。そうしよう。

身体のごことはお医者さんに相談するように、住まいのごことは当店にご相談下さい。

本年も大変お世話になりました。来年もよろしくお願ひ申し上げます。

【代表】佐藤 満 (秋田の名工)

屋根工事 外壁工事 水まわり工事 融雪工事 太陽光発電 雨とい

居住環境から地球環境まで 小さな小さな事でもお気軽にお電話を!

**佐藤金属工業** Tel 018-838-3678 FAX 018-838-3681

秋田市下北手通沢字中前田50-1 MAIL: info@k-kogei.jp

当社は多くの実績がありますので、お気軽にご相談下さい! 佐藤金属工業 | 検索

## 住まいのあれこれ どこに頼んだらいいの?

さむいなーと思いつつ冬場の工事もおまかせ下さい!

窓際のひえひえに 内窓取付工事(幅1.7m×高1.2m) **35,000円**(工賃・税込)

足元のひえひえに 床暖工事(6畳間) **56.8万円**(工賃・税込) ※電気工事別途

床下断熱工事(16畳) **85,000円**(工賃・税込)

ご相談下さい ☎018-828-8095

感謝・誠実・真心 詳細は当社 Facebook をご覧ください。

建築施工・設計 **秋田建築株式会社** Phone 018-828-8095

〒010-1638 秋田市新屋表町10番14号 新屋参画屋2F fax 018-874-8196 e-mail sasakikenchiku2010@gmail.com

## その傷み、カンタン修理できるかも!

まるごと交換する前に まずはお気軽にご相談ください

サッシまるごと、ドアまるごと取り替えなくても、部品交換だけで解決できる修理もあります。

これだったら直せるワッ!

- サッシがこわれた
- 浴室の折れ戸が壊れた
- 勝手口のドアが壊れた
- カーポートの屋根が壊れた

エコ内窓 プラマードU

今ある窓に内窓をつけて二重窓に! 冷暖房効果や防音性が高まります!

外の換気やワンちゃんのムクムクが気になるお宅に最適!

ニッポンの窓をよくしたい

**MADO ショップ**

ワンちゃんの窓 秋田県! 8月目標して

寄大寄住宅コーディネーター2名在籍の店 **MADOショップ 秋田八橋店**

**有限会社 八橋アルミ**

秋田市八橋本町三丁目13-27 ☎018-865-3838

愛犬家住宅コーディネーター

## 外壁のメンテナンスは TWS におまかせ下さい!!

Re・テックウォール™

塗り直すのではなく寿命を伸ばす全く新しい外壁メンテナンスです。

足場代込のサービス価格です **建坪37坪まで 46万円** (税込) 施工期間は **ナント4日**

施工内容

- 1日 足場設置
- 2日 カビ汚れ洗浄・乾燥
- 3日 防カビ・抗菌・UV・耐水コーティング 各種検査
- 4日 足場撤去

サイディングが本来の色あいに! 玄関アプローチ・窓ガラスにも

今注目のステンシルアートで玄関を素敵にリフォーム

Before After

**6㎡/7万円** 以降+1㎡/8,000円

様々なデザイン・カラーもご用意しています。詳しくはお問い合わせ下さい。

Yorobianファン ランニングボード ジョーストーン etc

コンクリートを削らずに玄関前をイメージチェンジ

- 各種リフォーム工事
- 除雪・屋根の雪下ろし
- クロス、模様替え
- 各種クリーニング

などなど対応しています。なんでもご相談下さい!!

私たちは「建設会社の右腕」として様々な建設現場で活動しています

一般建設業 土木工事業・建築工事業 秋田県知事(般-26) 第40648号

**有限会社 ティーダブリューエス** Re・テックウォール施工認定業者

秋田営業所/秋田市外旭川八柳2丁目5-33 E-mail akita@tws-hc.co.jp HP http://www.tws-hc.co.jp

◎無料お試し施工、無料見積のお申し込み・お問い合わせはこちらから **TEL 018-868-7373**

受付時間/9:00~17:00(定休日:日曜・祝日)



# 収納の上手な活用

—納戸編—

●無造作に物を詰め込みすぎると...  
「広くて何でも置けるから」と無造作に物を詰め込み過ぎると、いざという時に物がとりにくく、必要な時に探す羽目になってしまいがち。不用品のたまり場になってしまえば、せっかくのスペースも台無しです。

●スペースを立体的に活用  
広い空間だからこそ、「デッドスペース」(使わない空間)になってしまわないよう、整理整頓は不可欠。スチールラックやカラーボックスを置いたり、ラックで仕切るなどしてスペースを立体的に活用することで、常にスッキリと使えるよう心掛けたいものです。新築時に計画するなら、造り付けの棚を設けるのも一手です。

納戸は、人が入れるほどの広さを持つ収納空間。普段の生活で頻繁には使用しない衣類や家具・調度品、季節用品などを大量に収納でき、とても重宝です。ただ、その「広さ」に落とし穴も...



# 暮らしを楽しく!! クローゼットの収納術

増え続けるクローゼットの中。思い切って整理・処分しようとしても、いろいろな思い入れもあって、なかなか減らすことが難しいもの。そこで、限りあるスペースの有効活用と、ちょっとした工夫をしてみませんか。



年末に向かうこの時期は、日頃の片付けや収納を見直すチャンス。衣類や不要なモノを減らしてスッキリ整理できたらとても気持ち良いですね。

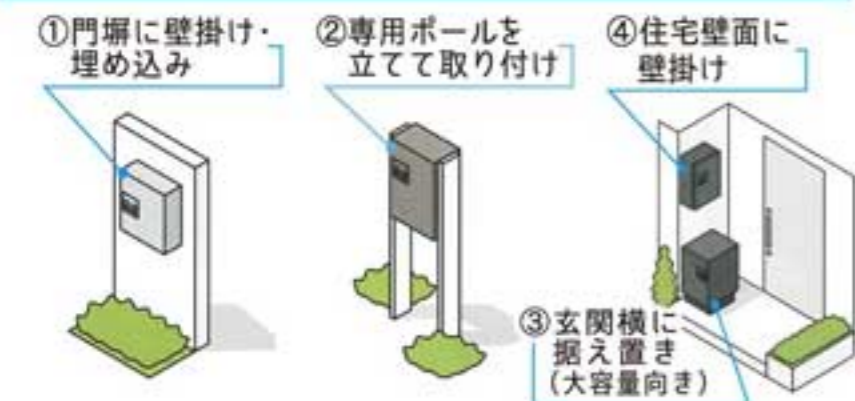
スペースを上手に使うため、洋服掛けレールを1本から2本使いにリフォーム。十分に洋服も重なり合わずに収まります。  
「コ」の字の棚を作り、収納ケースのような仕様で重ねて置く。クローゼットの中だからこそ、「見せる収納棚」のように使います。

# 宅配ボックス

—不在時でも受け取りラクラク・安心—

お出かけしている時や、すぐに出られない時に、自分の代わりに荷物を受け取ってくれる「宅配ボックス」。再配達を依頼する気兼ねがいらず、設置する家庭が急速に増えています。取材協力/パナソニック園ES社

●設置場所いろいろ!!



さらに置きやすくなりました。

宅配ボックスは建物の「延べ床面積」に加算されるのか。自治体によって異なります。国土交通省がこのほど「容積率(敷地面積に対する建物の延べ床面積の割合)の規制対象外にする」と決定したことで、容積率にゆとりがない場合でも、従来より宅配ボックスが設置しやすくなりました。

# 薪ストーブ

NESTORMARTIN S43 (ネスターマーティン)

針葉樹を安心して燃焼できる。夕日にかざしたシルクのような炎の演出を楽しめる。



morsO (モルソー) 2110CB

大気を汚さない。燃焼システム「クリーンバーン」方式を採用。



Dovre (ドブレ) 760CBJ

欧州はじめ世界各国で信頼され、「薪ストーブの代名詞」と呼ばれている。



**Panasonic Homes & Living** すぐに出られないとき。お出かけしているとき。いつでも**コンボ**で受け取れる!

戸建住宅用宅配ポスト **COMBO-int** 室内から郵便物と宅配物を取り出せる住宅壁埋め込み専用の宅配ポスト

戸建住宅用宅配ボックス **COMBO** 住まいに合わせて、サイズや設置方法を選べる

パナソニックリビングショールーム 秋田 秋田市山王3-3-18 休館日/水・木・年末年始  
sumai.panasonic.jp/sr/akita/ Tel 018-864-3110

**薪** 広葉樹: 檜(ナラ) **宅配サービス** 当社より半径30km 園内のご自宅まで 宅配料サービス

宅配サービス込み価格 **釜: 43,000円(税込み)** 薪ストーブ用や暖炉用に最適!!

新のサイズ 縦150センチ、横150センチ、奥行き90センチ 長さは45cm・30cm二種類をご用意しております。

**あきた薪ッコファクトリー** (株式会社 協和土建内) 注文電話番号 018-894-2323 大仙市協和稲沢字ヶ沢出口3-8

本年もたくさんの**塗装**をさせて頂き、ありがとうございました。来る2018年も変わらぬご愛顧のほどお願い申し上げます。

**先行予約受付中!** 外壁・屋根塗装で **足場代無料!**

1月中にお問い合わせ~工事で依頼をいただいたお客様に **特典** 「物置塗装(スチール物置)」または「窓洗浄(外開のみ)」いずれかサービス! ※全面塗装のみ適用 「外壁カラーシミュレーション写真加工サービス中!」 **診断無料 お見積無料**

フリーダイヤル **0800-888-9979** 秋田市土崎港相染町字沼端71-111 ポートプラザ秋田2-1 TEL018-838-1295 FAX018-838-1296 (仁井田事務所) 秋田市仁井田福島1丁目6-8

**たかやま建装** 当店ブログにて、施工事例掲載中! たかやま建装 検索

賃貸 アパート・貸家		賃貸 マンション	
ルミナスサトウ 戸野原の町 <b>2DK アパート</b> 37.67㎡ (11.39坪) 保証料有、仲介料1ヶ月 ●木造2階建て ●昭和62年9月築 ●保証書 ●P1台(賃料込) ●管理費等 ●1ヶ月フリーレント ●敷・引 0円 <b>4.0万円/月</b>	トーカンマンション千秋園丘 千秋園町 <b>2LDK マンション</b> 51.71㎡ (15.64坪) 保証料有、仲介料1ヶ月 ●SRC14階建て ●平成元年12月築 ●保証書 ●P2台(12,000円/月) ●管理費等 ●2ヶ月フリーレント ●敷・引 0円 <b>6.5万円/月</b>		
カーサ巨匠 外旭川字水口 <b>2DK アパート</b> 37.20㎡ (11.25坪) 保証料有、仲介料1ヶ月 ●木造1階建て ●昭和62年3月築 ●保証書 ●P1台(賃料込)2台目3,000円 ●管理費等 ●1ヶ月フリーレント ●敷・引 0円 <b>4.1万円/月</b>	グリーンキャピタル南大通 南通電の町 <b>3LDK マンション</b> 79.41㎡ (24.02坪) 保証料有、仲介料1ヶ月 ●SRC11階建て ●平成9年12月築 ●保証書 ●P2台(12,000円/月) ●管理費等 ●2ヶ月フリーレント ●敷・引 0円 <b>8.0万円/月</b>		
貸戸建住宅 牛島西2丁目 <b>3DK 貸戸建</b> 58.25㎡ (17.62坪) 保証料有、仲介料1ヶ月 ●木造1階建て ●昭和62年3月築 ●保証書 ●P2台(賃料込) ●管理費等 ●1ヶ月フリーレント ●敷・引 0円 <b>5.3万円/月</b>	トーカンマンション千秋園町 千秋園町 <b>4LDK マンション</b> 87.27㎡ (26.39坪) 保証料有、仲介料1ヶ月 ●SRC11階建て ●平成9年10月築 ●保証書 ●P2台(12,000円/月) ●管理費等 ●2ヶ月フリーレント ●敷・引 0円 <b>9.8万円/月</b>		
貸戸建住宅 新屋新町後 <b>3LDK 貸戸建</b> 57.06㎡ (17.26坪) 保証料有、仲介料1ヶ月 ●木造1階建て ●昭和58年11月築 ●保証書 ●P1台(賃料込)2台目以上有(賃料込) ●管理費等 ●1ヶ月フリーレント ●敷・引 0円 <b>5.5万円/月</b>	バルドーム・ランドマーク秋田 中通1丁目 <b>2SLDK マンション</b> 68.79㎡ (20.80坪) 保証料有、仲介料1ヶ月 ●SRC30階建て ●平成15年5月築 ●有(賃料込) ●管理費等 ●1ヶ月フリーレント ●敷・引 0円 <b>12.5万円/月</b>		
<b>売土地</b> 飯島文京町 <b>600坪→570坪に値下げしました!!</b> 229.46㎡ (69.41坪) ●目付/土地 ●容積率/60% ●専有面積/200% ●用途/第一種中高層住居専用地域 ●近隣/公園・商業中 ●交通/東山公園	<b>売戸建</b> 秋田市山手台3丁目 <b>2LDK メンソットタイプ オーナーチェンジ</b> 123.79㎡ (37.44坪) ●木造2階建て ●平成15年6月築 ●有(賃料込) ●管理費等 ●1世帯自己入居可 <b>1,690万円</b>		

賃貸物件は、保証会社及び保険要加入となります。仲介手数料は消費税別途必要です。

**ユーアイ・トータルプランニング(株)** 秋田市山王2丁目1-57 秋田県知事免許(8)第1282号 TEL.018-866-4333 ユーアイトータルプランニング 検索

**迎春** 熱の出入りが一番大きいのは **窓**です!! **窓をかえて冬を暖かく快適に**

今ある窓に内窓をつけて二重窓に **低コスト、スピーディー施工**

**YKK AP エコ内窓 プラマードU** 窓縁に取付けるだけのかんたん施工。窓と窓の間にできる空気層により、冷暖房効果や防音性を高めます。

省エネ 結露抑制 防音 防犯

1窓あたり **約60分**で取付け

最新の樹脂窓へスピード交換 **YKK AP かんたん マドリモ** (今ある窓を取り除いて新しい窓に交換します)

樹脂窓は単板ガラスの **約2倍の断熱効果** 後付シャッターとの色違いや結露も解消!

1窓あたり **2時間~半日**で取付け

玄関ドアも断熱タイプに交換 **YKK AP かんたん ドアリモ** (今あるドア枠に新しいドア枠を取り付けるカバー工法)

玄関が変わると新築のように! **玄関を1日**で取付け

玄関ドアならなんでもおまかせ。 ドアからドアへ ドアから引戸へ 引戸から引戸へ 玄関ドア アウトセット玄関引戸 玄関引戸

LIXILリフォームネット登録店 **株式会社 窓リモデル秋田** TEL 018-853-1360 網戸、戸車、ガラス修理などもお気軽に 窓のことなら何でもご相談ください! 秋田市島島字家ノ下34番1 E-mail: madoremodel@gmail.com 当店で T-POINT が貯まります。



# J3優勝!

2017シーズン熱い応援をありがとうございました。  
2018シーズンも引き続きよろしくお願いたします。

**We Are AKITA!**



2017 明治安田生命 J3リーグ  
**CHAMPIONS**



**BLAUBLITZ**  
AKITA



### 1年の幸せを願って お正月飾り

お正月は、1年間、家を守ってくれる年神(としがみ)様を迎える行事。それぞれの飾りつけにも意味があります。しめ飾り

年神様を迎えるにふさわしい場所を示す。家にお迎えした年神様が外へ出て行かないように願う

門松・松飾り  
年神様を迎えるための目印になる

鏡餅  
年神様にすぐ気づいていただけるよう、大きなものは玄關にお供えする(橙)。一緒にお供えするみかん(橙)、串柿と合わせて「三種の神器」を表す

飾り部に込められた意味

- ・ 橙(だいだい)：「代々」にかけて「孫子の代までの繁栄」を願う
- ・ 扇：「末広がりに」
- ・ 昆布：「喜ぶ」
- ・ ゆずり葉：新芽が出てからでないと古い葉が落ちないことから「家系が絶えない」

### 自分で出来る!! 玄関タイルの滑り止め!!

雨や雪で玄関先が濡れると、滑って転んでしまう危険も増えます。特に、滑りやすい素材のタイルの床は要注意です。色々な滑り止めの方法を知って対策してみませんか?

#### 滑り止め方法いろいろ!

- 滑り止め塗料**  
玄関タイルに塗る。透明な塗料も多く、見た目を変えずに滑り止め効果を得られる。
- 滑り止め洗剤**  
タイルの表面を加工する。最近では自分で簡単に使用できる洗剤も増えている。
- 滑り止めシール**  
タイル表面をきれいにしてテープで貼るだけ。短時間で簡単にできる。
- 滑り止めマット**  
玄関先に敷く。手軽に滑り止めができるのが特徴。

### 配線類からの火災に注意!!

延長コードやテーブルタップ類などの使い方が不注意なことが原因で火災事故につながった例も絶えません。特に、消費電力の大きな暖房器具を使用する冬場は、火災発生リスクも高まる季節。日常生活での注意を心がけましょう。

#### よくある「不注意な」火災原因

**コードの使い方**

- 気づかずに繰り返し踏みつける
- きつく折り曲げて使っている
- 束ねたまま使っている
- ねじって使っている
- 収納する時に強く巻き付けている
- ドアに挟むなど大きな負荷をかけている

**コンセント**

- 差し込み口にほこりがたまっている
- 差し込み口に水がかかっている

**テーブルタップ**

- 許容量を超えて使用

#### 対策

- コードを踏んだり強く曲げたりしない
- 過度なタコ足配線をしらない
- 電源プラグ付近のホコリを取り除く

### おすすめ対策法 ハウスダスト

寒いから...と、つい怠りがちな換気は、ハウスダスト抑制の必須項目。身の周りに布製品が多い冬は綿ボコリが急増、暖房器具の使用から結露してカビが発生し、ダニの繁殖が一気に進みます。こまめにハウスダスト対策に心がけ、健康に冬を乗り切りましょう。

#### ハウスダストとは?

室内の塵のこと。ホコリや繊維クズ、ペット、ダニ、カビなどアレルギーを引き起こすいくつかの抗原が混ざっている。

#### 除去方法

- ① 居間・寝室など長時間過ごすことの多い部屋は毎日掃除する。
- ② 排気循環式の掃除機を用いて1㎡につき20秒以上の時間をかける。
- ③ 布団・毛布などはよく日光にあてて乾燥させ、週に1回は掃除機をかける。
- ④ 防ダニの布団を使用する。寝具にはダニを通さないカバーをかける。
- ⑤ 布製ソファ・カーベットの使用はやめてフローリングにする。
- ⑥ 部屋の湿度は50%、室温は20~25℃に保つ。

### DUSKIN 《新春まとめて水まわり》お掃除キャンペーン

<p>〈標準料金〉 <b>浴室</b> クリーニング 17,280円(税抜16,000円) 1室(床面積4㎡・高さ2.4m未満)</p>	<p>〈標準料金〉 <b>キッチン</b> クリーニング 17,280円(税抜16,000円) 1カ所(開口3m未満)</p>	<p>最大1,640円おトク <b>2カ所セットで</b> 34,000円(税別)</p>
<p>〈標準料金〉 <b>洗面所・トイレ</b> クリーニング 17,280円(税抜16,000円) 洗面所1カ所(床面積4㎡未満) トイレ1室(床面積2㎡未満) ※洗面所2カ所またはトイレ2室でも承ります。</p>	<p>〈標準料金〉 <b>レンジフード</b> クリーニング 18,360円(税抜17,000円) 家庭用レンジフード またはフード付き換気扇1台 (幅95cm未満)</p>	<p>最大2,920円おトク <b>3カ所セットで</b> 50,000円(税別)</p>
		<p>最大5,200円おトク <b>4カ所セットで</b> 65,000円(税別)</p>

申込受付期間 2018年 1月9日(火)~2月16日(金) ※サービス実施期間/2018年2月28日(水)まで

**ダスキンきよみや八橋店** TEL 018-888-5371 FAX 018-864-8388  
〒010-0965 秋田市八橋新川向12-14 清三屋商事様

### さらにチャレンジ! 新築現場 引き渡し清掃

## 美しさを求めて36年

中古住宅 アパート清掃

草刈 除草剤散布 害虫駆除

クロス洗浄仕上げ タイル清掃 床ワックス仕上げ

厨房機器、ダクト、エアコン 清掃

信頼のハウスクリーニング

**大丸美工** 何でもお気軽に! 090-3759-1362 (北林)  
秋田市御野場新町一丁目3-10 Tel・Fax 018-839-2269

## 秋田魁新報販売店 求人情報

〈秋田市内限定〉

正社員・新聞配達・ポスティングスタッフの求人は

### 秋田さきがけ販売店協同組合 無料職業紹介所

(厚生労働大臣許可事業所:職業紹介許可番号05-ム-300012)

にお任せください!

秋田市内の販売店網をネットワーク 最適な働き場所をご紹介します。

お問い合わせ先 0120-34-8301  
受付時間/平日9:00~17:00(土・日・祝日除く)  
〒010-1412 秋田市御所野下堤二丁目1-6

<p><b>売地 秋田市 川尻若葉町</b></p> <p>バス停「川尻若葉町」徒歩1分、JR秋田駅 4.2km</p> <p><b>430万円</b> 94.81㎡(28.68坪)</p> <ul style="list-style-type: none"> <li>● 地目/宅地</li> <li>● 用途地域/工業地域</li> <li>● 建ぺい率/60%</li> <li>● 容積率/200%</li> <li>● 設備/上水道、プロパンガス</li> <li>● 官地後方21.6坪隣接</li> <li>● 学区/川尻小・山王中</li> <li>● 取引態様/売主</li> </ul>	<p><b>売地 秋田市 港北新町</b></p> <p>バス停「相染七区」徒歩5分、JR土崎駅 徒歩13分</p> <p><b>395万円</b> 261.64㎡(79.14坪)</p> <ul style="list-style-type: none"> <li>● 地目/宅地</li> <li>● 用途地域/第1種低層住居専用地域</li> <li>● 建ぺい率/50%</li> <li>● 容積率/80%</li> <li>● 設備/上水道、下水道、都市ガス</li> <li>● 学区/港北小・土崎中</li> <li>● 取引態様/売主</li> </ul>
<p><b>売地 湯上市 天王寺棒沼台</b></p> <p>湯上市役所 徒歩4分、天王グリーンランド 徒歩7分、JR上二田駅 徒歩13分</p> <p><b>164万円</b> 226.00㎡(68.30坪)</p> <ul style="list-style-type: none"> <li>● 地目/宅地</li> <li>● 用途地域/無指定(都市計画区域外)</li> <li>● 建ぺい率/70%</li> <li>● 容積率/200%</li> <li>● 設備/上水道、下水道、プロパンガス</li> <li>● 学区/出戸小・天王南中</li> <li>● 取引態様/媒介</li> </ul>	<p><b>売地 湯上市 天王寺下出戸</b></p> <p>湯上市役所 徒歩5分、天王グリーンランド 徒歩6分、JR上二田駅 徒歩15分</p> <p><b>200万円</b> 4DK</p> <ul style="list-style-type: none"> <li>● 土地面積/462.70㎡(139.96坪)</li> <li>● 建物面積/114.91㎡(34.76坪)</li> <li>● 構造/木造平屋建</li> <li>● 築年月/昭和47年8月</li> <li>● 学区/出戸小・天王南中</li> <li>● 取引態様/媒介</li> </ul>
<p><b>売地 秋田市 飯島長野本町</b></p> <p>飯島中学校 徒歩3分、秋田高専 徒歩3分</p> <p><b>720万円</b> 198.36㎡(60.00坪)</p> <ul style="list-style-type: none"> <li>● 地目/宅地</li> <li>● 用途地域/第1種低層住居専用地域</li> <li>● 建ぺい率/50%</li> <li>● 容積率/80%</li> <li>● 設備/上水道、下水道、都市ガス</li> <li>● 学区/飯島小・飯島中</li> <li>● 取引態様/売主</li> </ul>	<p><b>売地 秋田市 飯島長野本町</b></p> <p>飯島中学校 徒歩3分、秋田高専 徒歩3分</p> <p><b>840万円</b> 247.95㎡(75.00坪)</p> <ul style="list-style-type: none"> <li>● 地目/宅地</li> <li>● 用途地域/第1種低層住居専用地域</li> <li>● 建ぺい率/50%</li> <li>● 容積率/80%</li> <li>● 設備/上水道、下水道、都市ガス</li> <li>● 学区/飯島小・飯島中</li> <li>● 取引態様/売主</li> </ul>

土地・建物のエキスパート 宅地建物取引業 秋田県知事(2)第2131号 建築設計事務所 秋田県知事17-108-0566 秋田市外旭川字野村57-1

**アースワールド株式会社** TEL 018-853-1364

## 出光で新車!

1年間 最大 12円引き

フルメンテナ 最大 2倍値引キャンペーン

ガソリン軽油が 最大 2倍値引

オートフラットと契約で10円/L引き/出光カードまでプラスご入金まで2円/L引き

出光の新しい車の乗り方「オートフラット」で、気軽にお気に入りの新車に乗ろう!!

#### 12月 イベントカレンダー

日	月	火	水	木	金	土
24	25	26	27	28	29	30
キッズデー			洗車半額	エンジンオイル特売日	レディースデー	洗車半額
31						
キッズデー						

#### 1月 イベントカレンダー

日	月	火	水	木	金	土
7	8	9	10	11	12	13
キッズデー			洗車半額	エンジンオイル特売日	レディースデー	洗車半額
14	15	16	17	18	19	20
キッズデー			洗車半額	エンジンオイル特売日	レディースデー	洗車半額
21	22	23	24	25	26	27
キッズデー			洗車半額	エンジンオイル特売日	レディースデー	洗車半額
28	29	30	31			
キッズデー			洗車半額			

- キッズデー - お子様連れのお客様にお菓子のプレゼント!
- 水曜ナイト! 洗車半額! 17:00~22:00まで!
- エンジンオイル特売日 全オイル20%引き! 工賃無料!
- レディースデー - 15歳以上給油でティッシュ1箱!
- 洗車半額! オプションも全部半額!

株式会社 山二 SELF秋田卸町 TEL 018-865-5330 秋田市卸町3-1-36 営業時間 AM6:00~PM11:00 (年中無休)



## 秋冬を楽しむ お風呂グッズ

寒くなってきて、お風呂をゆっくり楽しみたい季節到来！リラックスできる、お風呂グッズをご紹介します。

amazon で直ぐ買える QR コード付き

### バスライト

お風呂に浮かべて癒やしタイム。フローティング・バスライト。



### お風呂がジャグジーに!

浴槽に敷くだけでお風呂がジャグジーに!



### お風呂に浮かぶブックスタンド

お風呂で読書、タブレット、スマホも楽々!



## 充電式センサーライト

停電時にも便利!!

### RITEX ライテックス 充電式 LED ホームライト

周囲が暗くなるとナイトライトが自動点灯。停電時は高輝度白色 LED 灯が自動点灯。充電式で電池交換不要。



### スマイルキッズ 停電灯 ふくろう型

停電時に自動点灯する LED ライト。暗くなると点灯してナイトライトに。プラグを収納して手持ちライトにもなる。



ふだんはコンセントに差し込んで使用し、停電時には自動的に発光する! 災害時の備えとしても便利な優れものです。

amazon でもすぐ買える! QR コード付き

### YAZAWA (ヤザワ) 充電式 LED 人感センサーナイトライト

周囲が暗くなると人感センサーが感知して足下ライトが点灯。停電を感知すると自動点灯。



### 地鎮・上棟吉日カレンダー

平成 30年 1月

日	月	火	水	木	金	土
	1 元日 先勝	2 友引	3 先負	4 仏滅	5 小寒 大安	6 赤口
7 七草 先勝	8 成人の日 友引	9 先負	10 水 仏滅	11 鏡開き 大安	12 地造 赤口	13 地造 先勝
14 友引	15 小正月 先負	16 仏滅	17 冬土用入り 赤口	18 地造 先勝	19 地造 友引	20 大寒 先負
21 仏滅	22 大安	23 赤口	24 地造 先勝	25 地造 友引	26 先負	27 仏滅
28 地造 大安	29 地造 赤口	30 先勝	31 友引			

## 家の顔 ファサード

「ファサード」とは住宅を正面から見た外観のこと。最近では耳にすることも多くなってきました。

家の入り口を素敵にすると、家が美しく引き締まり、家族の気持ちも晴れやかになります。明るさを確保することで、安全性・防犯性もプラスしたり、夜もまた素晴らしい景色になったり…。では素敵な実例を見てみましょう。

写真提供/ SEED'S ONE フジヤ(株)



## めざせ全国制覇!! 秋エラグビー・駅伝・バスケットボール

### 伊藤工業株式会社 金砂会

柏谷 秋雄 (昭和41年 建築科卒)	樋渡 裕輔 (平成 6年 建築科卒)	佐藤 翔太 (平成25年 土木科卒)
伊藤 廣晴 (昭和42年 建築科卒)	田村 裕幸 (平成 8年 土木科卒)	三浦 雄也 (平成25年 建築科卒)
金末 博 (昭和43年 建築科卒)	大友 淳 (平成 9年 建築科卒)	米沢 宏太 (平成26年 土木科卒)
小濱 幸雄 (昭和45年 建築科卒)	鎌田 健一 (平成11年 土木科卒)	佐々木 道 (平成26年 建築科卒)
伊藤 満 (昭和54年 土木科卒)	角田 慎太郎 (平成14年 建築科卒)	鈴木 祐太 (平成27年 土木科卒)
相原 金悦 (昭和57年 土木科卒)	工藤 隼人 (平成21年 土木科卒)	東海林 優太 (平成27年 建築科卒)
佐藤 満 (昭和57年 建築科卒)	山方 芽衣 (平成22年 建築科卒)	金涼 太 (平成28年 建築科卒)
尾形 隆光 (昭和57年 土木科卒)	河村 元友 (平成24年 建築科卒)	伊藤 悠 (平成28年 土木科卒)
鈴木 仁 (平成 5年 土木科卒)	鈴木 結実 (平成25年 土木科卒)	佐藤 匠 (平成29年 土木科卒)

総合建設業 **伊藤工業株式会社** 代表取締役社長 伊藤 満  
〒010-1221 秋田市雄和平沢字舟津田78-1 TEL.018-886-2135 FAX.886-2749

## エクステリア フェア

YKK AP とシーズワンが共同企画!  
YKK AP社製品をご注文のお客様に  
QUOカード又は商品券プレゼント!

カーポート  
フェンス  
デッキ  
ファサード!

素敵なお家は、外まわりで決まる!  
**SEED'S ONE** 秋田市土崎港北1-10-29  
フジヤ株式会社 TEL.018-853-1666  
ホームページは **秋田 外構** 検索

## 一般貸切/観光バス

ドキドキ・ワクワクの心に残る思い出の旅へお連れ致します。

修学旅行や遠足  
部活動の送迎  
冠婚葬祭の送迎  
見学会・視察・研修 他

お気軽にお電話ください  
TEL.839-7575 FAX.(018) 839-7568  
http://kudokougyou.co.jp  
E-mail: info@kudokougyou.co.jp

株式会社 **工藤興業 観光バス**  
(観光バス/本社営業所) 〒010-1424 秋田市御野場一丁目1-6

## 車検のコバック

Super Car Inspection



松田自動車興業(株)

### 秋田飯島店

松田自動車興業(株) 東北運輸局指定整備工場  
〒011-0917 秋田県秋田市飯島道東3-59-1  
見積・予約フリーダイヤル  
TEL.0120-589-848  
TEL/018-874-7781 FAX/018-874-7782  
http://www.kobac.co.jp

●営業時間●  
平日AM8:00~PM7:00  
●定休日●木曜・祝日

### 秋田八郎潟店

松田自動車興業(株) 東北運輸局指定整備工場  
〒018-1606 秋田県南秋田郡八郎潟町夜叉字沖谷地309-2  
見積・予約フリーダイヤル  
TEL.0120-589-311  
TEL/018-875-2058 FAX/018-875-2649  
http://www.kobac.co.jp

●営業時間●  
平日AM8:00~PM7:00  
●定休日●日曜・祝日

自動車専門店398 **パスカール** TEL.018-827-5900  
松田自動車興業(株) ブログ始めました pascal398

本年も大変お世話になりました。  
来年も変わらぬご愛顧のほど  
よろしくお願い申し上げます。

鉄筋工事一式

## 有限会社 進藤鉄筋工業

〒010-0114 秋田市金足下刈字北野155  
TEL 018-873-6438 FAX 018-873-7091  
E-mail sindotek@ec4.technowave.ne.jp

## 2018年 新春初売り

内容盛りだくさん! ご期待下さい!  
ご家族おそろいで  
ぜひお越しください! 1/4木 ▶ 8月祝

ご来場プレゼント  
お楽しみ福袋

豪華賞品が  
当たる  
福引  
大抽選会

初売り  
ご成約  
記念品

●他にもカーメンテナンス特典や特選中古車も勢揃い!

**Honda Cars 秋田 山王店**  
秋田市山王中島町9-26 ■営業時間: 10:00~19:00 ■定休日: 毎週水曜日  
TEL.018-862-1114

## 秋田市からの進学者が急増中!!

平成30年度 入学生募集!  
全日制課程・総合学科  
進学文化コース (野球・剣道)  
推薦 願書受付中 H30.1/5金まで  
一般(第1次) 願書受付 H30.2/2金~2/13必

豊富な支援制度  
●就学支援金 ●授業料軽減補助金  
●高校生等奨学給付金 ●推薦入学者入学金免除  
●遠距離通学補助 ●下宿料補助  
●修英奨学金 ●は学校独自の制度あり

進学も就職も躍進中!  
甲子園も近いぞ!!

最近5年間の  
大学等合格先

秋田県立大、ノースアジア大、札幌学院大、青森大、青森中央学院大、八戸工業大、東北工業大、東北福祉大、仙台大、いわき明大、東日本国大、足利工業大、作新学院大、大東文化大、平成国大、城西国大、高千穂大、松蔭大、神奈川工科大、東海学園大、大蔵学院大、大阪芸術大、秋田職短大、聖霊女子短大、日赤秋田短大

秋田修英高等学校  
大仙市大曲須和町1-1-30 TEL.0187-63-2622  
詳細は全面更新したHPから 秋田修英 検索

【豆知識】LOW-E (ロウイー) ガラス/特殊な金属膜で表面をコーティングして断熱性や遮熱性を高めたガラス。夏の強い日差しや熱を遮断し、冬は室内の熱を逃さず、室内を快適に保つことができる省エネ建材として使用される。



# クロスワード

## タテのヒント

1. 正月・五節句などの特別な料理
3. 洋風の戸や扉のこと
5. 英語で玩具のこと
6. 餅餅の上に乗せる果物
7. 業務内容やその方法を指示する文書
8. 年が変わって最初に売出す。初〇〇
11. 心が晴れ晴れとしているさま
13. フッ素と炭素の化合物の総称
14. 英語でいうとスパイダー



赤マスならびかえてね

## ヨコのヒント

1. 子どもが喜ぶ正月の〇〇〇玉
2. 満 20 歳以上の者のこと
3. 短時間に大量に降ってくる〇〇雪
4. 小豆などを甘く煮詰めて練ったもの
6. 独特の香りと苦みを持つように似た植物
9. くつろぎや息抜きなどを意味する〇〇セッション
10. E と G の間
11. 英語でいうとブック
12. 〇〇が葱を背負って来る



### 今回のテーマ『住まいの不便・不具合』

- 1階の日当たりが悪くて寒い。(泉、H. Tさん)
- キッチンが少し低く、ずっと立ち仕事をしているととても疲れます。(土崎、A. Yさん)
- 台所の換気扇つけると、玄関ドアの鍵が閉まらない。(高陽幸町、Y. Kさん)
- 冬場に脱衣所が大変寒く、ストーブをつけてしばらくしてからでないといけない。(將軍野、T. Tさん)
- 風呂場に換気扇がないこと。(横森、S. Sさん)
- ベランダのコンクリートの亀裂から雨漏りしている。(植山、Y. Sさん)
- 自転車置き場がないこと。(川元、S. Oさん)
- 家全体が傾いている気がする。(新屋、H. Iさん)

# かだん読者コーナー

かだんでは、読者のみなさまからのご意見・ご感想を募集しております。ご協力いただいた方の中から、抽選でプレゼントを進呈いたします。

- ① 今回の「かだん」の紙面で関心を持った記事
- ② 「住まい」に関するテーマで、今後「かだん」で取り上げてほしい企画
- ③ 現在の居住 (1. 持家 2. マンション) (3. 借家 4. その他)
- ④ 現在のお住まいで不便や不具合を感じていること
- ⑤ クロスワードの答え
- ⑥ ご希望のプレゼント(A~C)
- ⑦ お名前・年齢・ご住所・お電話番号をご記入の上、下記までご応募下さい。

おはがき 〒010-0951 秋田市山王 6-8-42 (株)秋田建設工業新聞社内 かだん編集部

FAX 018-863-4319

E-mail kadan@akks.co.jp

応募締切は 1月12日(金)(当日消印有効)

当選者の発表は商品(引換券)の発送をもって代えさせていただきます。

## 今月のプレゼント

A 東カンプラザ 全店共通お食事券 (500円券)



4名様

提供：北の台所 以真沁/マンハッタングリル 山王座/ネオ・アミスターデ/秋田市山王3丁目1-7 東カンビルB1F

空間除菌・瞬間消臭・ウイルス除去

B アイポッシュ 400mlスプレー



2名様

提供：(株)Local Power

99%水の安全な洗浄水

C アイウォッシュ 500mlスプレー+専用ワイプ付



2名様

提供：(株)Local Power

※かだん編集部へ受け取りに来られる方

### ウイルスの気になる季節に。飲めるくらい安全な除菌消臭水

空間除菌 瞬間消臭 ウイルス除去

- 水道水質基準に適合する高い安全性
- 食器などキッチン周りの除菌消臭に
- 衣類や靴の気になるにおいに
- 赤ちゃんやペットがいる環境でも安心
- トイレやお風呂の除菌消臭に
- 花粉や菌・ウイルスが気になる季節に

400mlスプレー 1,200円(税別) | 500mlスプレー 1,300円(税別)

製造販売元 株式会社 Local Power TEL 018-838-6943 E-MAIL info@lpower.jp

### 『譲ります★求めます』情報

家庭内で使われないまま眠っているもの、処分するにはもったいないものなど誰かに譲りたいという方は右記の必要事項をご記入の上、写真を添えて郵便・FAXまたはメールでかだん編集部までお送りください。かだんの紙面(次号)にて掲載させていただきます。

必要事項

- ①「譲りたい」「求めたい」もの  
品名・メーカー名・型番・数量・状態・購入時期など
- ②住所・氏名
- ③連絡先  
(TEL・E-mailなど)※  
※②③は掲載いたしません。

お引き渡し・お引き取りは「かだん編集部」を通してご本人様同士でご連絡をお取りいただけます。

### 迎春 水まわりのリフォーム 住まいのリフォーム

◎お住まいの小さな修理から大小増改築リフォーム工事まで

浴室・キッチン・トイレ・化粧台  
石油ボイラー・暖房システム  
～新設から修理まで～

水もれ修理 ¥4,000(税別)～

見積り無料 出張費無料

秋田市給水装置工事指定店 秋田市仁井田栄町2-44  
**大和住設** TEL.018-893-5726

### 冬支度 応援キャンペーン

## 雪囲いパネル カコイードII

窓の衣替えはお済みですか? ご相談・お見積り無料!! お気軽にご連絡下さい!

大雪・落雪から窓ガラスを守る

- 取付カンタン
- 丈夫でさびない
- 軽いので持ち運びが楽
- 網戸レールにつけるだけ

冬の快適ライフのお手伝い  
内窓サッシ・風除室・カーポート・バルコニー・ボイラー  
ウッドデッキ・IH・エコキュート・エアコン・システムキッチン・バス

カコイードII サイズ(例)	取付費用完成特別価格
キッチン (幅1300mm×高さ900mm)	20,000円(税込)
リビング (幅1800mm×高さ1200mm)	30,000円(税込)
6Rテラス (幅1800mm×高さ1800mm)	40,000円(税込)
9Rテラス (幅2700mm×高さ1800mm)	58,000円(税込)

※上記サイズは一例です ※特価は：ブラック/ポリカ波色/クリア/ブロンズ

MAS 創業25年 株式会社 マサカ TEL018-874-9030 FAX018-874-9040

### 築炉業 設計・施工、耐火材販売

秋田県知事許可(140589号)

## 有限会社 南秋炉材

NANSHUROZAI Co.,Ltd.

男鹿市脇本脇本字下谷地80-5  
TEL 0185-22-2525 FAX 0185-25-2522

思い出を心に記し、最後に「ありがとう」を...

半田葬祭会館 **想心記** そうしんき 半田葬祭ホール **みやびの記** き

ご家族がゆっくり過ごせる1日家族限定のプレミアムホール 事前相談・見学承ります

## 「寺町 セレーネ」来春3月オープン

優美なメインホールとモダンな会食室  
安心と満足のために進化した葬祭ホールが誕生します

創業90余年 安心と信頼のご葬儀をお約束 **24時間体制** **半田葬儀社** TEL.018-862-2993

家族葬会員募集中 TEL0120-42-2993 半田葬儀社 秋田市山王

### メガネSHOP melve

2018 新春初売 大特価セール

初売対象品限定特価 (税別) **2,018円**

1/6 ± ~ 1/12 ± 木曜定休  
平日10:00~19:00 土日10:00~18:00

2,018円 プラス1,000円  
で初売対象品が買える!

その他全品50%OFF ※フレーム+レンズ代の総額より  
その他全品30%OFF ※フレーム+レンズ代の総額より

期間限定 1/2 火 ~ 1/5 金 10:00~16:00

4点フルセット フレーム + レンズ + メガネケース + メガネ拭き

秋田駅東口からすぐ **メルヴェ** melve  
秋田市手形西谷地704-1 センテスマンション1F  
TEL 018-884-7674

### 冬休み中に虫歯を治しましょう!

新患・急患 随時受付

## とおる歯科医院

URL: http://www.8469.net

診療時間 月・水・金 / AM9:30~12:30 PM2:30~6:30  
火・木 / AM10:00~13:00 PM3:30~7:30  
土 / AM9:00~13:00  
休診日 第1木曜日・第4土曜日・日曜日・祝日

院長/歯学博士 有明 徹

TEL 018-868-8469  
〒010-0802 秋田市外旭川字八幡田210



# 家 DAN かだん

無料配布 住まいの情報誌

～次回は1月25日発刊～

Vol.101 2018年 新春号

バックナンバーはホームページをご覧ください

かだんaks

検索



## 冬は用心! ヒートショック対策

寒くなるこの時期に「ヒートショック」という言葉をよく耳にします。日常生活でヒートショックが起こる代表的なケースは、冬の入浴です。高齢社会を迎える今日、家庭内での事故防止の観点からの段差解消や手すりの設置だけではなく、「温度差のバリアフリー」についても改めて考えてみたいものです。

取材協力/南豊田商会

### ヒートショック現象とは?

「急激な温度変化が体に及ぼす影響のことで、血圧が急に上下したり脈拍が早くなる現象のこと。暖房の効いた暖かい部屋から気温の低い場所などに移動する際、室温の温度差によって起きやすくなります。



### 「今からすぐ使える」ポイント

1. 冬に冷える場所を温め、急激な冷えを感じない住空間にする。
2. 熱すぎない風呂の温度など、身体を一定の温度差に保つ。
3. 深夜の入浴を避けるなど、冷えが特に影響する生活時間帯を見直す。

### 【入浴の際の注意点】

- ① シャワーを使い、浴室を暖める。
- ② 「38～40℃」の湯温で入浴する。
- ③ 一番風呂を避ける。
- ④ 食後すぐや飲酒時は避ける。

### 対策のための人気商品

**脱衣室**  
グラファイトヒーター  
1200W/600W の遠赤外線のパワフルに身体を素早く暖める。

**トイレ 脱衣室**  
セラミックヒーター  
「人感センサー」を搭載、賢く節電しながらハイパー温風で足元あったか。

**トイレ 脱衣室**  
スリムカーボンヒーター  
転倒OFFや速攻暖房スイッチなど使い方がシンプルで簡単。

# 新春 超リフォーム & エクステリア特集

各種リフォーム補助金でお得に!

ローン相談承ります クレジットで支払いラクラク!

お見積り依頼の方に 食器洗い用洗剤JOY 2本プレゼント

建設業 秋田県知事許可 第81248号  
秋田市仁井田二ツ屋一丁目2-15  
営業時間/AM7:30~PM6:30  
休日/日曜・祝日

**有限会社 豊田商会**  
0120-014-257  
ホームページもぜひご覧ください!  
豊田商会 秋田 検索

キッチン バスルーム トイレ 洗面化粧台 給湯機 二重窓 ドア 融雪マット カーポート 物干ユニット 風除室 泡断熱 増改築 脱衣室暖房機 シャッター 土間

### お風呂リフォーム

**安心価格!** 商品代+標準工事費=安心価格  
お風呂商品代に **標準工事 36.0万円** だけ!

**LIXIL アライズ** 1坪プラン  
・フルフォールシャワー  
・まる洗いカウンター  
・キレイサーモフロア  
・くるりんボイ排水口  
・サーモバスS  
・キレイドア

※定価 967,500円(税抜)  
**本体価格 346,000円** + 税

### 愛車を守る! カーポート

**LIXIL** 積雪100cm  
4色カラーパリエーションから選べます。  
**2台用**

5467×5504mm 角柱4本足仕様  
スチール屋根 耐風速46m/秒相当

店頭展示あり  
**完成価格 320,000円** + 税

### 機能も快適さもさらに充実の風除室

外からの雨や風を防ぎ、断熱効果も高まります。

壁付納まり 正置1800mm (税別)	126,000円
片コーナー納まり 1800×900mm (税別)	173,000円
真コーナー納まり 1800×900×900mm (税別)	226,000円

### キッチンリフォーム

**安心価格!** 商品代+標準工事費=安心価格  
キッチン商品代に **標準工事 20.0万円** だけ!

**3カラ エマージュ**  
開口:255cm  
・足元スライドタイプ  
・ステンレスワークトップ  
・パーシック扉

※定価 493,500円(税抜)  
**本体価格 443,000円** + 税

### キッチンリフォーム

**安心価格!** 商品代+標準工事費=安心価格  
キッチン商品代に **標準工事 20.0万円** だけ!

**LIXIL アレスタ** 開口:255cm  
・アシストポケット  
・シエルフ付  
・ステンレストップ  
・Wサポートシンク

※定価 788,000円(税抜)  
**本体価格 398,000円** + 税

### 脱衣室暖房機

ヒートショック対策に! **NEW**  
「遠赤効果」で瞬時にあったか

525×204×130(mm)  
・グラファイトヒーター  
・人感センサー  
・生活防水リモコン  
・タイマー運転

取付費込み **69,800円** + 税

### かんたん二重窓リフォーム

**エコ内窓 プラマードU**  
省エネ 結露抑制 防音 防犯

スピーディーで低コスト **コミコミ価格**  
あらゆる窓に取付可能! 施工費・消費税込

サイズ	標準5mmガラス仕様
トイレ窓 (幅90cm×高さ60cm)	20,000円/一窓
廊下窓 (幅1.2m×高さ1.2m)	30,000円/一窓
6尺ベランダ窓 (幅2.1m×高さ1.5m)	48,000円/一窓
9尺ベランダ窓 (幅2.8m×高さ2.1m)	66,000円/一窓

### ドアを1日でリフォーム

玄関が1日で生まれ変わる! 簡単・快速玄関ドアリフォーム

**LIXIL リフォーム玄関ドア リシェントE12型**  
親子ドア 断熱仕様K4

完成価格 **338,000円** + 税

### トイレリフォーム

**安心価格!** 商品代+標準工事費=安心価格  
トイレ商品代に **標準工事 3.0万円** だけ!

**Panasonic アラウーノSII** XCH1401WS  
・全自動おそうじ  
・有機ガラス系新素材  
・泡洗浄  
・スキマレス設計

※定価 196,000円(税抜)  
**本体価格 100,000円** + 税

### トイレリフォーム

**安心価格!** 商品代+標準工事費=安心価格  
トイレ商品代に **標準工事 3.0万円** だけ!

**LIXIL アメージュZA** シャワートイレ  
・フチレス形状  
・節水ECOS  
・手洗い付

※定価 204,700円(税抜)  
**本体価格 99,800円** + 税

### 泡断熱アクアフォーム

床下断熱工事  
20坪まで 吹き付け厚み75mm

**298,000円** + 税

### 室内物干ユニット

**Panasonic ホシ姫サマ** CWFE12CM  
(手動・天井直付タイプ)  
手で干して、乾かす間は天井へ

115×1200×H58(mm)  
**28,500円** + 税

### シャッター

軽量シャッター W2700×H2100 既存撤去・処分含む **88,000円** + 税

電動シャッター W2700×H2100 既存撤去・処分含む 電源工事別途 **226,000円** + 税

### 洗面化粧台リフォーム

**安心価格!** 商品代+標準工事費=安心価格  
洗面化粧台商品代に **標準工事 3.0万円** だけ!

**3カラ スーリア** 開口:75cm  
・扉タイプ  
・ホーローボウル  
・ホーローキャビネット

※定価 59,200円(税抜)  
**本体価格 53,000円** + 税

### 洗面化粧台リフォーム

**安心価格!** 商品代+標準工事費=安心価格  
洗面化粧台商品代に **標準工事 3.0万円** だけ!

**3カラ ライフサポート** 開口:75cm  
・斜めカットした鏡面  
・座ったままでも使いやすいコンセント  
・鏡き目が無いボウル一体型カウンター

※定価 111,000円(税抜)  
**本体価格 93,500円** + 税

### エコキュート

**安心価格!** 商品代+標準工事費=安心価格  
エコキュート代に **標準工事 15.0万円** だけ!

・省エネモデル  
・標準コントロール  
・寒冷地仕様

※定価 248,000円(税抜)  
**本体価格 248,000円** + 税

### 融雪マット

置くだけで雪が積もらない

雪かき開放! 玄関足もと いつも安全

現場確認の上、お見積もりします!!

### 給湯リフォーム

**安心価格!** 商品代+標準工事費=安心価格  
給湯器代に **標準工事 4.0万円** だけ!

**CORONA UKB-NX370R(FD)**  
減圧逆止弁、圧力過し弁内蔵  
※定価 223,000円(税別)

※定価 110,000円(税別)  
**本体価格 110,000円** + 税

### 貯湯式石油給湯器

たっぷり快適 パワフル給湯 + 追い焚き付

※定価 223,000円(税別)  
**本体価格 110,000円** + 税

### 屋外用手すり

高齢者や障がい者の自立支援

**FreeRail**  
屋外の歩行をサポートします  
[現場で自由に曲がる]

現場確認の上、お見積もりします!!

### 融雪マット

置くだけで雪が積もらない

雪かき開放! 玄関足もと いつも安全

現場確認の上、お見積もりします!!

※設置環境により、標準工事以外の工事・部材が発生する場合がございます。実地調査後のお見積もりとさせていただきます。※建物等の腐食劣化による補修・補強及び再生工事は、別途お見積もりさせていただきます。※建築確認申請が必要になる場合がございます。ご確認ください(申請費用別途)。※商品写真はイメージです。