

- 2 屋根の歴史—金属屋根の普及(2) 自然素材の床・壁材ピックアップ!
- 3 古い家付き土地を売りたい時 素敵にリフォーム 玄関アプローチ
- 4 お庭の終活「庭じまい」
- 5 もしもに備えよう 地震保険 ずぼらちゃん 初夏のお掃除編
- 6 押入れがトイレに大変身—リフォーム術
- 8 間取り図の見方シリーズ

# かだん



株式会社 秋田建設工業新聞社  
URL <http://www.akks.co.jp/>

〒010-0951 秋田市山王6丁目8-42  
Tel 018-863-4113 Fax 018-863-4319  
E-mail [kadan@akks.co.jp](mailto:kadan@akks.co.jp)

## 私たちがお伺いいたします



秋田営業所のスタッフ一同です。よろしくお願いいたします。

# 住まいにも住む人にもやさしいシロアリ対策

## 薬剤を撒かない「ベイト工法」25年の実績と信頼

(株)ダイナミック・サニート

大切な住まいに永く安心して住み続ける上で、シロアリ対策は重要なポイント。見えないところで住まいを蝕むシロアリは大きな脅威ですが、その生態を知り、的確に対処することで、被害は抑えられます。秋田では、株式会社ダイナミック・サニートがシロアリ対策のパイオニア。薬剤を撒かず駆除する「セントリコン・システム」を東北でいち早く導入し、環境にも健康にもやさしいシロアリ対策として秋田県全域はもちろん、東北6県で実績を広げています。

### 住まいを傷つけず 工事で巣ごと根絶

シロアリ駆除と言えば、従来は床下に薬剤を散布する方法が一般的でしたが、近年は、薬剤を撒かない「ベイト工法」が広がっています。ダイナミック・サニートが導入している「セントリコン・システム」は、欧米で広く普及しているベイト工法。薬剤の入ったエサ

イト工法が広まっています。

サニートが導入している「セントリコン・システム」は、欧米で広く普及しているベイト工法。薬剤の入ったエサ

仕掛け、シロアリの巣ごと根絶します。木材に穴を開けるなどして家を傷つけることがなく、嫌なにおいも発生させない。住まいにも住む人にもやさしいシロアリ対策です。

（ベイト）を地中に視する「ステーション」を埋め、技術者が年に数回、定期的な訪問して点検し、状況を報告しながら駆除と予防を進めます。依頼主は点検に立ち合い、技術者と一緒に駆除の進捗状況などを実際に確認できます。

シロアリの活動を監視する「ステーション」を埋め、技術者が年に数回、定期的な訪問して点検し、状況を報告しながら駆除と予防を進めます。

布が必要となりませんが、セントリコン・システムは、ステーションを一度設置すれば、その後は契約更新時（2〜3年ごと）の管理手数料のみで駆除と予防管理を継続できます。

安心と信頼から顧客の9割が再契約

健康リスクに敏感な家庭向き

長期的なコストダウン効果

年数回の点検でアフターフォロー

建物の外周にシロアリ対策

約5年ごとに散薬剤散布の場合

健康リスクに敏感な家庭向き

長期的なコストダウン効果

健康リスクに敏感な家庭向き

長期的なコストダウン効果

## その羽アリ、シロアリかも!!

### 羽アリを見かけたら、専門家にご相談を!!

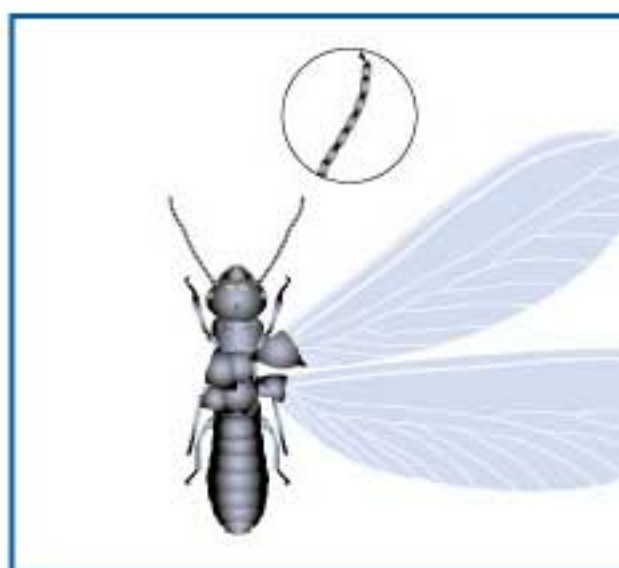


シロアリは地中で巣を作り、4月〜6月に羽を生やして地上に飛び立ちます。その羽アリは、「シロアリだから白いだろう」と思い込むのは大間違い。黒アリと同じように体が黒く、色だけでは簡単に見分けられないので要注意です。羽アリを見かけたら「シロアリかも!」と疑い、まずは専門家に相談するのが安心です。



### 黒アリの羽アリ

前羽の方が大きく、体がくびれているのが特徴。



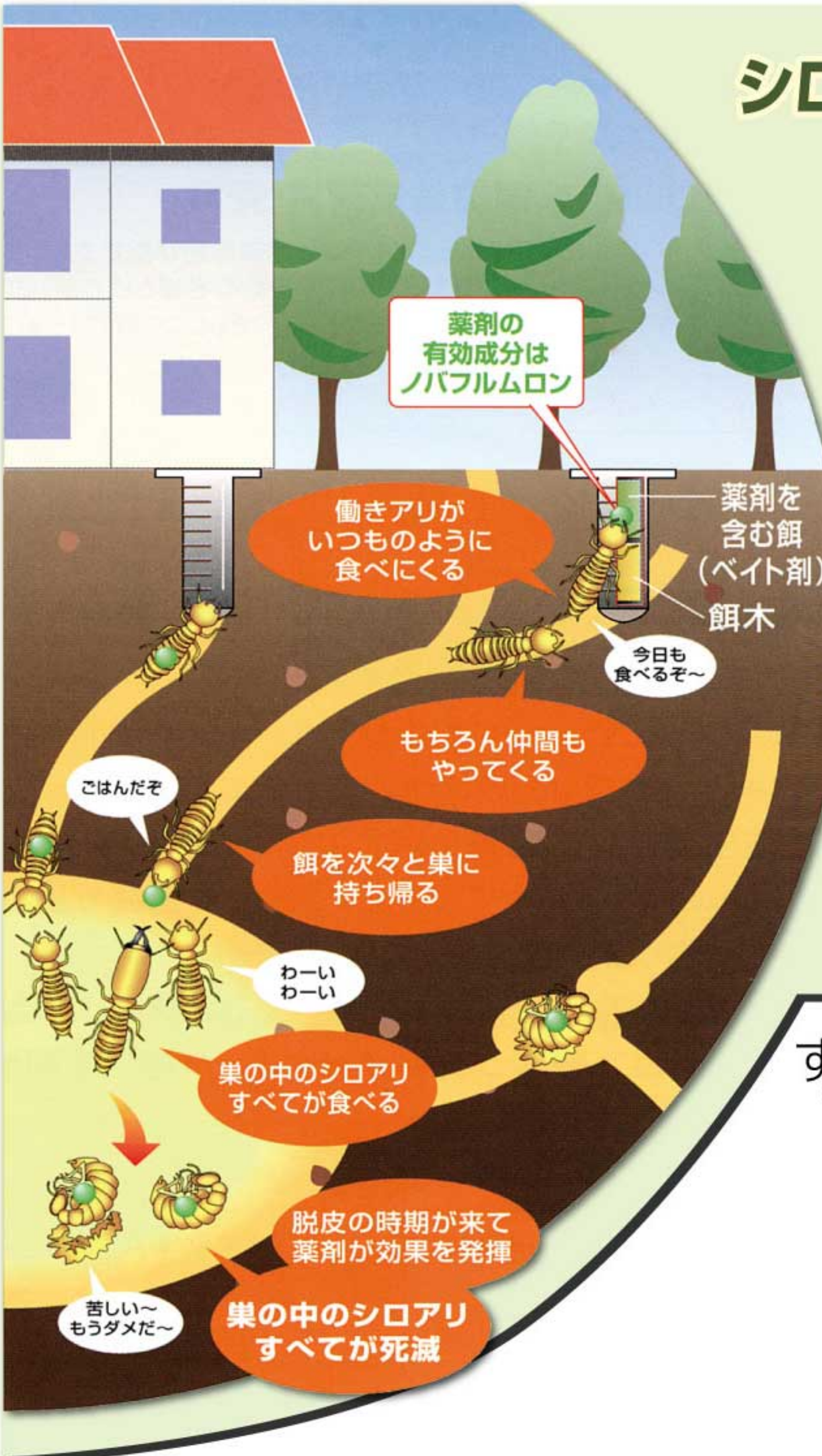
### シロアリの羽アリ

実は体が黒く、寸胴で大きな羽が4枚ある。

## シロアリの習性を利用し、巣ごと根絶させる

### 「ベイト工法」

シロアリは常に新しいエサ場を探し求めて活動し、仲間でエサを分け合う習性があります。そこでこの行動パターンを利用し、薬剤の入ったエサを地中に仕掛けるのがベイト工法。シロアリはそのエサを巣の中にせっせと運び、仲間のシロアリが次々にそれを食べ、最終的にすべてのシロアリが死滅します。



必要がなく、予防効果も高いなど、長期的なコストダウン効果が大きいことから、賃貸住宅のオーナーの方々からも選ばれています。

## 県内3拠点で全県域対応

(秋田・大館・横手)

### シロアリ危険度チェック!!

ひとつでも思いあたら要注意です!

- 木造建築で築10年以上経過している
- 自宅の風呂場・台所・玄関で羽アリを見かけた
- 自宅のまわりで黒っぽい透明な昆虫の羽がまとまって落ちていた
- 前回のシロアリ駆除から5年以上経過
- ご近所でシロアリ駆除を行っていた
- 軒下・庭先に木製の家具や廃材を置いたままにしている
- 木造の塀や物置きがある
- 家の中で見慣れない変な虫を見かけた
- 換気口を何年も閉めたままにしている
- 床がきしむ音がある

## 薬をまかないシロアリ防除

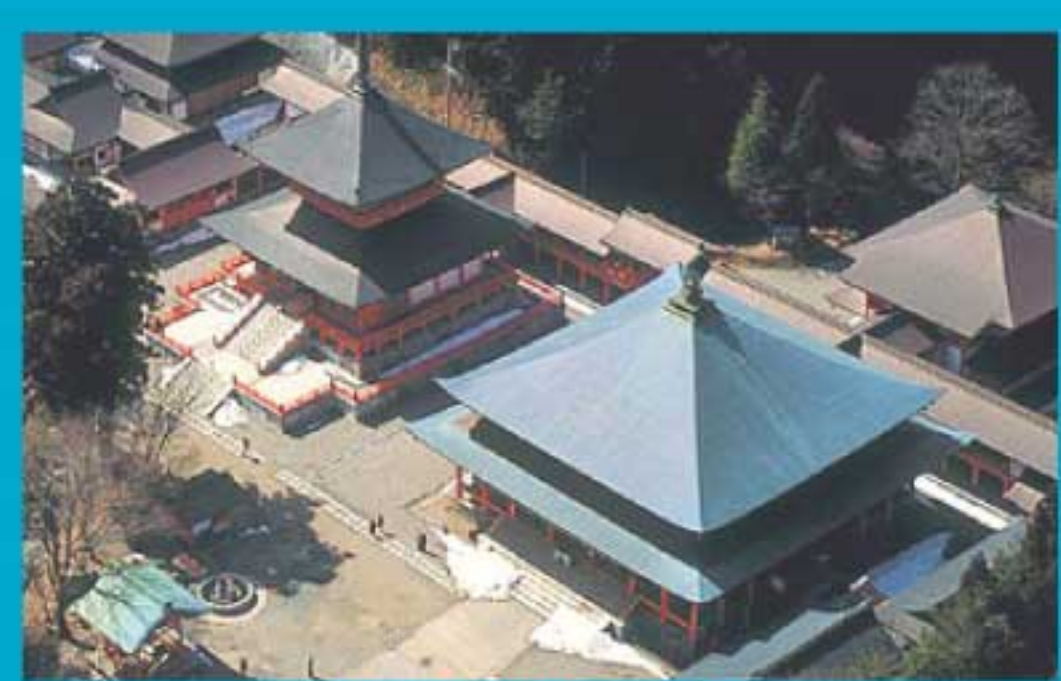
人にペットに、また環境にも安全性の高いセントリコン・システムを採用。

### 歴史的建造物のシロアリ防除でも実績

セントリコン・システム採用の世界遺産・建造物



米国・ホワイトハウス



比叡山延暦寺



北鹿ハリストス正教会

### 国内外の採用実績

- 米国/ホワイトハウス、自由の女神
- 日本/比叡山延暦寺(滋賀県大津市) 浅草寺(東京都台東区)
- 秋田/多宝院(能代市) 北鹿ハリストス正教会(大館市) 旧奈良家住宅(秋田市) 旧黒澤家住宅(秋田市)

有害生物防除・環境衛生管理サービス ■ペストコントロール事業 ■設備メンテナンス・清掃事業 ■食品衛生コンサルティング事業 ■文化財維持管理

HYSIA 株式会社 **ダイナミック・サニート**

現場調査・お見積り 無料 0120-64-6409

- 本社/秋田市外旭川字三後田175 TEL018-868-2535
- 秋田営業所 TEL0186-42-8138
- 大館営業所 TEL0182-35-7177
- 横手営業所 TEL022-772-6960
- 仙台営業所 TEL019-601-7020
- 盛岡営業所 TEL0172-26-0471
- 弘前営業所

<http://dsnt.jp/shiroari/>

# 屋根の歴史

シリーズ⑧ 金属屋根の普及②

◆ 関東大震災を機にトタンが急拡大  
 鉄道沿線の家屋から広まったトタン屋根が全国に普及する一方、大正時代には「緑青の発生が風流」とされ、銅板葺きの屋根が増え、銅板は雨樋にも多く使用された。また、大正12年の関東大震災を機に、「瓦屋根は落下したら危険」との認識が広がり、より軽量なトタン葺きの屋根の需要が一気に拡大した。

◆ 錆びにくいガルバリウム鋼板登場

トタンは防火性に優れている反面、金属なので錆びやすい難点があった。特に1960年代から世界中で「酸性雨」が社会問題化する中でトタンの脆弱性が注目されるようになり、1972年、米国で「ガルバリウム鋼板」(アルミ亜鉛合金めっき鋼板)が開発された。  
 ガルバリウム鋼板は、銅板を「亜鉛43%・アルミニウム55%・シリコン1%・6%の合金」でめっき加工した金属材料。傷がついても亜鉛が先に溶け出して鉄を腐食から守る「犠牲防食機能」と、熱に強いアルミニウムの特性を併せ持つ。金属材料でありながら錆びにくく、トタンの3〜6倍の長期耐久性が特徴。日本では、昭和57年(1982年)に初めて商品化された。

◆ 主流はトタンからガルバリウムへ

優れた性能を持つガルバリウム鋼板は、瞬間的に住宅・事務所・店舗・工場などさまざまな建築物に普及。金属屋根の主流は、トタンからガルバリウム鋼板へと移行した。ガルバリウム鋼板はデザイン性も高いことから、屋根だけでなく外装材(サイディング)としても多く使用されている。

◆ あまり普及しなかった「ブリキ」

なお、金属材料にはトタン、ガルバリウム鋼板のほか、銅板を錫(すず)でメッキ加工した「ブリキ」もあったが、傷つきやすく、傷がつくとそこから錆びてしまうことから、こちらはあまり普及しなかった。



(つづく)

## 気になる! お隣の家は空き家!?

近頃、街のあちらこちらに空き家が目立つようになりました。お隣の人の気配が無かったり・・・。空家なのか、どうかを知る方法を専門家にお聞きしました。

状況パターン

- 1 間違いない空き家
- 2 人の気配が無いと思われる隣家
- 3 たまに明かりが点いたり、人の出入りがある



Q お隣でも所有者がわからない場合

A 法務局で土地・建物情報を有料で得ることができます。その土地の地番や家屋番号は、法務局の受付窓口で教えてもらうことができます。

Q 不動産会社で住所などで調べてもらえる?

A 基本的に不動産会社は、売買契約になる時、仲介に入ってもらうことを前提で依頼すること。その不動産の相場価格を知って売買交渉に臨んだ方がいいでしょう。

## 自然素材の床・壁材ピックアップ!

～ちょっと珍しい素材も～

化学物質を含まない、自然素材の建材。無垢材などの有名なものから、ちょっと変わったものまで、様々な種類があります

■ 床に使われる自然素材

- 無垢材** 天然の木材から切り出した一枚板。木の匂いや温もりが魅力。
- コルク** コルク樹の皮を砕いたもので、保温効果や防音効果がある。タイルのほか、フローリングも。
- 竹フローリング** 耐久性が高く、抗菌性・防カビ性にも優れる。耐水性が高いため、水回りにも使える。

■ 壁に使われる自然素材

- 漆喰** 石灰でできた塗り壁材。ホコリやゴミが付きにくく、保温・調湿機能も。
- ホタテ壁** ホタテの貝殻が原料の塗り壁材。消臭機能や、シックハウス症候群の原因となるホルムアルデヒドの分解効果がある。
- エッグウォール** 卵の殻からできた塗り壁紙。細かい孔が臭いや有害物質を吸着してくれる。

## 水まわりのリフォームは美研ウッドにおまかせ!! 10th

美研の3点セット [スタンダードグレード] 3点セットで税別100万円(単品のご相談も承ります)

**LIXIL システムバスルーム リデアCタイプ**  
 豊富な機能・デザインから家族に「ぴったり」の快適なバスルームです。



**LIXIL システムキッチン シエラS**  
 シンプルでスタイリッシュなフォルム、デザインと使いやすさを両立したキッチンです。



**LIXIL 洗面化粧台 ピアラ**  
 身支度や家事をラクにする、ひろびろポウル&くるくる水栓、賢い収納アイテムなど、毎日が楽しくなる洗面化粧台です。



株式会社美研ウッド **0120-075-114**

赤字覚悟の1世帯2台まで限定20台限りです!  
**三菱 霧ヶ峰 GV2222** [6畳用] 本体 + 基本設置工事費 **69,300円** (税込)

洗浄もお任せ下さい。修理と入替が出来るから安心!  
 お気軽にお問い合わせ下さい

家電屋のエアコン取付など順番で、時間がかかる場合もあります。当社は、直接お電話いただいた方へできるだけ早めに対応するようにいたします。そのため、取付時間は相談させていただきます。  
 【その他機種も対応致します】取外し、リサイクル運搬、他追加工事は別途になります。高所、日祝夜間作業など条件により追加料金となる場合がございます。事前にお見積り致します、お気軽にお問い合わせ下さい。  
**取付工事・入替・修理もお任せ下さい。**  
**ホームページからお得なクーポンGET!**  
 詳しくはHPで 広告価格のエアコン以外の価格表はこちらのQRから

有限会社 **ライフワーク**  
 秋田市泉字登木8 営業時間 9:00~17:00 定休日 土、日、祝日  
**TEL018-838-5158**

築10年以上経過している家・アパートをお持ちの方へ **見積無料**

## 外壁・屋根塗装

当社が選ばれる理由

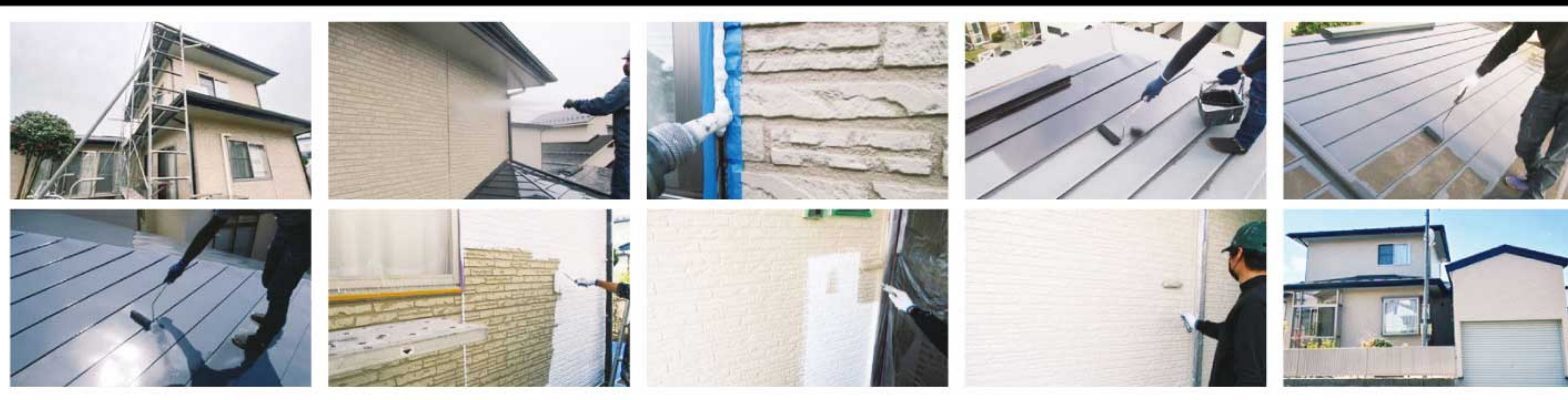
- 1 **創業34年の実績**  
 豊富な経験で、戸建・集合住宅から公共施設まで、あらゆる現場に対応します!
- 2 **一級建築塗装技士**  
 確かな技術で、責任をもって施工させていただきます!
- 3 **完全自社施工**  
 中間業者を通さず、当社が直接受注し、施工しますので、安心価格でご満足をお約束します。

建設業許可(般-4)第40040号 **TEL (018)811-4827**  
**有限会社成田塗装店** 秋田市御所野堤台2丁目2-53

### 外壁塗装

- 【工事内容】  
 ①仮設足場 ②高圧洗浄 ③養生 ④コーキング ⑤下地調整・補修 ⑥外壁塗装(下塗り・中塗り・上塗りの3回(クリア塗装のみ上塗り2回)) ⑦付帯塗装(軒天・水切り・外壁帯)

出張診断 無料 見積無料 安心のアフターケア保証付 秋田県・秋田市 リフォーム補助金対応



外壁塗装・屋根塗装をお考えの皆様、お気軽にお問い合わせください!

**オバ建合同会社** フリーコール **0800-808-0030**  
 〒010-0813 秋田市泉一ノ坪13-7-101 営業時間/3月~11月(平日)9:00~18:00、土曜日・祝日/9:00~12:00、日曜日/定休日

### 賃貸物件情報

<b>ブルーグラス</b> 3.8万円/月 2K 38.40㎡ (11.62坪) JR奥羽本線 泉外旭川 徒歩21分 泉北2丁目	<b>一ツ森ハイツ</b> 3.5万円/月 2DK 45.12㎡ (13.65坪) JR羽越本線 羽後牛島 徒歩25分 敷地内ゴミ置き場
<b>トーカマンション八橋プラザ</b> 7.6万円/月 4LDK 72.32坪 JR奥羽本線 泉外旭川 徒歩24分 八橋大畑2丁目	<b>ジェネラス中通</b> 9.5万円/月 2LDK 55.33㎡ (16.74坪) JR奥羽本線 秋田 徒歩16分 中通5丁目
<b>保戸野八丁貸家</b> 5.8万円/月 2LDK 64.58㎡ (19.54坪) JR奥羽本線 秋田 徒歩25分 保戸野八丁	<b>茨島貸家</b> 5.8万円/月 7DK 117.57㎡ (35.56坪) JR羽越本線 羽後牛島 徒歩18分 茨島2丁目

賃貸物件は、保証会社及び保険要加入となります。仲介手数料は消費税別必要です。  
**ユーアイ・トータルプランニング(株)** 秋田山王2丁目1-57 秋田県知事免許(9)第1282号 **TEL.018-866-4333**

## やな 家鳴り

気になるけれど、大丈夫？

家鳴り(やなり)は、天井などから「パキッ」「パキパキ」と音がする現象。新築から年数の浅い家でもよく起きるので、心配になる方も多いのでは。

「パキッ」「パシッ」という音は…

木材は、温度や湿度が高いと水分を吸収して膨張し、低くなると水分を放出して収縮します。その際に出る音です。木材は年数とともに乾燥が進んで馴染み、家鳴りは落ち着きます。

「パキパキ」「ピシピシ」という小さな音は…

窓ガラスのサッシや鉄筋のつなぎ目、釘などの金属部分が、気温によって伸縮することで出る音です。木造住宅だけでなく、軽量鉄骨、鉄筋コンクリートの家でも発生します。

家鳴りは、家の部材が馴染む過程で出る音です

温度や湿度の変化による家の部材の伸縮や摩擦が原因。部材がだんだん馴染んで安定していく過程で起きる音です。基本的に心配はありません。

取材協力/秋田三陽リフォーム(株)

## 古く家付き土地を売りたい時

そのまま売却する？ それとも…

**ある**

建物が続いて使える状態  
・建物価値がゼロとみなされ、土地のみの価格となる場合もある(法定耐用年数は22年)

建物付きのまま売却活動  
・更地にしない売却は…?

**ない**

土地の価値(立地)はどうか？

それほど良くない  
・価格が相場より低くなりがち。解体費用を考慮した価格で売ることが多い

自分で解体し、更地にしてから売却する方が良いかどうか、不動産会社に相談。解体業者への見積依頼も。

「築年数の古い家を相続したけれど、この先、住む予定はないし、家財などの整理が済んだら売却したい」「別の土地に住み替え、今の家を土地ごと売却したい」など、売却を検討している方が、有利な条件でできる売却スムーズに売却するための流れは…

取材協力/(同)サニーブレイズカンパニー

## 庭木にしたい おすすめ6選

庭の植木の季節感を楽しみたいのは、今も昔も変わらない文化。楽しみ方もたくさんありますが、3つの視点で、庭木の魅力を紹介します。

収穫できる楽しみ		落葉樹の美しさ		花が咲く楽しみ	
ブルーベリー	イチジク	ハナミズキ	モクレン	クチナシ	ヤマボウシ
					
四季の変化も楽しめる	甘い濃厚な味わいが楽しめる	春の開花や秋の紅葉がみごと	耐寒性・耐暑性に優れている	甘い香りを放つ花を咲かせる	存在感のある樹木

## 素敵にリフォーム 玄関アプローチ

家の顔である玄関へのアプローチは、お客様を迎える重要な通路スペース。デザインや機能面にこだわってリフォームしてみませんか？

写真提供/美研ウッド、がいこうや

こだわりポイント!

水はけの良い素材と季節ごとの花でお迎え。

丈夫な常緑多年草のタマリユウを植え、舗装をコンクリートにすることで長期間メンテナンスフリー。

レンガ組みが目を引く遊び心いっぱいのアプローチ。

秋田県室内装飾事業協同組合 組合員

カーテン ジュータン クロス 襖貼替

## お部屋のトータルコーディネートお任せ下さい。

防火登録表示者認定番号 50642

◆室内装飾専門 ◆内装工事設計施工

# シバタインテリア

TEL.0182-44-5142 FAX.0182-44-3077  
〒019-0513 横手市十文字町植田字下羽場115

さらにチャレンジ!

## 美しさを求めて40年

新築現場 引き渡し清掃

中古住宅 アパート清掃

草刈 除草剤散布 害虫駆除

クロス洗浄仕上げ タイル清掃 床ワックス仕上げ

厨房機器、ダクト、エアコン 清掃

信頼のハウスクリーニング

お住まいの内・外部の清掃と各種仕上げ

# 大丸美工

何でもお気軽に! 090-3759-1362  
秋田市御野場新町一丁目3-10 Tel・Fax 018-839-2269

## 洋間・子供部屋に “へり無したたみ”で “やすらぎ”と「アクセント」を

へり無し畳(い草・和紙)・表替え・新畳など

一級技能士、品質管理責任者がいる店

おかげさまで創業95年

# 有限会社 磯崎畳店

〒010-0021 秋田市橋山登町5番21号  
電話(018)832-6385(代) FAX(018)832-5124

【へり無し畳のカラー見本】

## 森を活かし、守り、未来へつなぐ

人材募集

やりがいは自分の 頑張りがわかる

- 現場作業員(林業・土木作業等)
- 現場作業員(重機オペレーター)
- 現場管理者
- 一般事務補助

プロ用品からアマチュアまで幅広い品揃え

詳しくはお問い合わせ下さい

株式会社 グリーンクラフト

森を活かし、守り、未来へつなぐ

林業・林業用小売・一般土木・山林売買

〒016-0179 秋田県能代市浅内字赤沼42-1  
TEL.0185-88-8152 FAX.0185-88-8252

男鹿営業所 TEL/FAX.0185-34-2137  
八郎湯営業所 TEL/FAX.018-853-1266  
北秋田営業所 TEL/FAX.0186-67-2177

HPはコチラ ▶▶▶

グリーンクラフト

## 地中熱暖房 雪捨て場にお困りの方へ朗報!!

ロードヒーター 地面の雪を溶かす

屋根融雪 屋根裏から屋根の雪を溶かす

# 雪暖 YUKIDAN

※特許取得済

地中に埋設された蓄熱層

地中熱暖房システムとは…

省エネ ローコスト エコ リサイクル

水タンクを地中に埋設することにより、水温を30~40℃に保つことが可能となり、火を使わないので火災の心配もありません。暖房等に使用する温水の電気代も節約できます。

### ロードヒーター

土地が狭くても、もう雪捨て場に困りません!

移動式のロードヒーターとしてもご活用いただけます。

温水を循環させたパネルが雪を溶かします。

### 屋根融雪

連続運転は不要! 積雪5~10cmで手動運転!

地中熱暖房を、2階の屋根裏に設置することで、屋根の融雪にも活用できます。

屋根裏に温水ルーフヒーターを設置して雪を溶かします。 温水ルーフヒーターは火を使わないので、安全・安心!

融雪パネル・温水ルーフヒーター・各種配管工事は別途

設備の配管取り付けは、地元業者様でも簡単!

地中熱暖房システム設置後は、配管等で暖房機、融雪システムに接続可能です。地元設備屋様による柔軟な活用が可能です。

本製品は受注生産となります

製造までお時間がかかりますので、ご注文は早めです。

製造・販売元

# 有限会社 雪暖房器

お問い合わせは、お気軽にどうぞ!! TEL(018)873-3968

〒010-0101 秋田県湯上市天王字追分西97-15  
TEL(018)873-3968 FAX(018)873-7191

## HOUSEDO 全国695店舗展開中!

# 戸建・土地・マンション 売却物件募集

不動産相談会 10時~17時

5/26金 ▶ 6/4日

ご予約にて来店の方には!! QUOカード 1,000円分進呈!

中 古 マンション 千秋矢留町 (ライオンズマンション) 千秋公園 価格 1,180万円

おすすめ物件

千秋矢留町バス停 徒歩1分

物件情報はここから▶

1,180万円借入

## 返済例

月々 31,419円

2年固定0.65%(地銀)、ボーナス払い無し、35年返済 ※ローン借入には審査があります

- 専有面積/74.27㎡
- 構造/鉄骨鉄筋コンクリート
- 管理費/17,500円/月
- 管理方式/日動管理
- 取引態様/媒介
- 所在階/10階建10階部分
- 完成/1987年1月
- 修繕費/19,460円/月
- 学区/明徳小・秋田東中

物件情報はここから▶

1,180万円借入

## 返済例

月々 31,419円

2年固定0.65%(地銀)、ボーナス払い無し、35年返済 ※ローン借入には審査があります

- 専有面積/74.27㎡
- 構造/鉄骨鉄筋コンクリート
- 管理費/17,500円/月
- 管理方式/日動管理
- 取引態様/媒介
- 所在階/10階建10階部分
- 完成/1987年1月
- 修繕費/19,460円/月
- 学区/明徳小・秋田東中

ハウストゥ秋田南は豊田商会の運営会社です!

# HOUSEDO ハウストゥ秋田南

〒010-1431 秋田市仁井田二ツ屋一丁目2-15

TEL 018-853-1710

ハウストゥ 秋田南

秋田県知事(1)第2280号(公)秋田県宅地建物取引業協会会員(公)全国宅地建物取引業保証協会会員 営業/AM10:00~PM5:00 定休日/水曜日

## 「バルコニー」「インナーバルコニー」「ペランダ」の違いは何？

### ペランダ

建物の外に張り出した屋根付きのスペース。広さにもよりますが、屋根があるので、一般的に洗濯物を干すスペースとして多く活用されます。ちょっとしたゴミや不用品の仮置き場にもできます。

### インナーバルコニー

2階以上に作られ、建物の一部になっている形状。建物の内側に引っ込んでいて、屋根があるので天候にかかわらず安心して洗濯物が干せる。また、外の空気を感じながらゆっくりお酒を楽しんだり、趣味のスペースとして、幅広い活用ができる。

### バルコニー

建物の外に張り出し、手すりのある屋根のないスペース。下階の屋根を利用した「ルーフバルコニー」や1階に設置する「テラス」の種類がある。比較的広いスペースをとれるので、ガーデニングやBBQをしたり、多目的利用ができる。

3つとも、洗濯物や布団を干すスペースとして使われるイメージがあるのでは？ それぞれの特徴を紹介いたします。

## お庭の終活「庭じまい」

老後に庭を管理する負担や、家を相続した人の負担を減らすために、終活の一環として庭じまいする人が増えています。「庭じまい」では、何をどのように進めると良いのでしょうか？

**庭じまいとは？**  
愛情を注いできた庭木も、高齢になるにつれお手入れが出来なくなったりして、将来的な庭の維持が難しくなります。庭木を減らしたりパリアフリーにリフォームし、現在の生活様式にあった庭に整理すること。

### 庭木処分

隣家や電線まで伸びてしまったり…

- 伐採→根元から切除して、切り株状にする作業  
注)切り株を放置しておくとう害虫の住処になります。
- 抜根→根から取り除く作業  
注)根っこを放置しておくとう新たな根が伸びて庭を荒らしたりします。
- 剪定→枝を切り、形を整える作業  
注)剪定後は、消毒や施肥などのメンテナンスを。

### 庭石撤去

そのまま置いておくことを選択する人も多いですが…

リフォームの妨げになる場合は撤去作業が必要。多くは重機作業となりますが、自分で運べる大きさに粉砕して除去します。

### 庭池を埋める

素人では上手く出来ず危険な状態を招くことも

[作業手順] 水抜き→解体→ろ過設備の撤去→埋め戻し  
注) 廃材の運びだし処分作業があるので、自分で作業するには限界があります。

## 大地震が起きたら、ご自宅は大丈夫？

日本海中部地震から40年 5月26日は「県民防災の日」

### 令和5年度 秋田市木造住宅耐震改修等事業

昭和56年(1981年)5月31日以前に建てられた住宅は、現在の耐震基準を満たしていない可能性があり、大地震で倒壊する危険性が高くなります。秋田市では、このような住宅を対象とした補助制度を活用できます。

#### 耐震診断支援事業

市が委託した耐震診断士を派遣して、一般診断法に基づいて診断・評価します  
自己負担：1万円  
(診断費用13万のうち12万円を市が負担します)  
募集戸数：8戸  
申請期間：令和6年1月31日まで

↓  
診断結果で、倒壊の可能性がある場合、耐震改修工事を勧められます。

#### 耐震改修補助事業

補助額：耐震改修設計費の2/3と耐震改修工事費の23%の合計額(上限50万円)  
募集戸数：1戸  
募集期間：令和5年12月22日まで

この制度の詳細は 秋田市都市整備部建築指導課 TEL 018-888-5769

## 傾いた家を元の適正な状態に戻す 沈下修正工事

地盤の悪いところに建ててから、家が傾いてしまったら…

ジャッキで持ち上げ基礎ごと直します。新たに鋼管杭を打ち込みます。

条件に合った最適な工法をご提案します 塀や擁壁の傾きも直します！

### 曳家工事

家を持ち上げ移動する「曳家」のプロフェッショナルです

◆家屋揚方・曳家工事 ◆沈下修正工事 ◆土工工事 ◆解体工事 ◆除・排雪

**大石建設株式会社** TEL018-846-6633

## リノベーションは耐震の専門家へ!!

安心のリフォームの証 登録「木耐協」組合員の当社にお任せください!!

### 耐震診断しませんか？

ここ数年、全国で大きい地震が相次いで起きています。阪神・淡路大震災の被害状況を受け、2000年(平成12年)6月に建築基準法が改正されており、それ以前の住宅の多くは耐震化等の対策が必要となります。家族の安全と命を守るためにも対策を考えてみませんか。

代表取締役 渡部俊省

リフォーム瑕疵保険登録会社  
瑕疵保険の必要な工事もご提案できます

おかげさまで創業86年 本社/秋田市向浜二丁目1-1  
株式会社 **ワタケン** TEL 0120-766-081  
AM8:00~PM6:00(日曜定休 第2・4土曜休み 他) http://www.kk-wataken.jp/

## 職人直営の専門店だから (適正価格) + (安心品質)

### 外壁 屋根 塗装

### アスベストの調査・除去

「ご存知ですか? 改正・大気汚染防止法」  
「解体前にアスベスト使用の有無を事前調査することが義務化」されています!!

正しい知識 豊富な経験 安全な工事

まずはお気軽にお電話下さい。 TEL845-8339

株式会社 **mk2** エムケーツー

〒011-0941 秋田市土崎港北七丁目2-65  
PC.mk2-5700@ac.auone-net.jp  
http://mk2.blue

営業品目  
※仮設足場工事  
※住宅リフォーム  
※テナント改修  
※解体工事  
※除排雪 など

## 日本の環境を考えた 強く、軽く、美しい屋根材 ZワイドL-7364

新築に リフォームに

今の屋根材をはがさずに施工可能

- 地震に強い 強風に強い
- 大雨に強い 火災に強い
- 熱音を遮断しにくい 強さが長持ち
- キレいが長持ち 簡単施工

業務多忙につき スタッフ募集中!! 未経験者も歓迎

屋根・板金工事 雨樋取付・修理 外壁工事

株式会社 **千種板金工業** TEL 018-811-2625  
090-2368-7323

## 天気を気にせず 洗濯物が干せます!!

Happy Washing LAUNDRY HAVE A GOOD TIME

### YKK ソラリア テラス囲い

1年365日、いつでも快適にお洗濯!  
雨でも風の強い日でも気にせず、いつでも洗濯物を干すことができます。



#### 充実のアイテムもいっぱい (オプション)

- 洗濯物の乾きを早める「エアルーバー」
- 大容量の洗濯物を干せる「吊り下げ式固定物干しレイド」
- 高さ調節も取外しもできる「吊り下げ式上下可動物干し」
- 湿気の多い時期に便利「換気扇」
- 視認性が高いのに虫の侵入を防ぐ「クリアネット」網戸

Window Remodeling Akita TEL018-853-1360  
株式会社 **窓リモデル 秋田** 秋田市飯島字家ノ下34番地1 www.madoremo.com

## 初夏です! 住まいをリフレッシュ!!

# 屋根&外壁 予約承り中!

提携リフォームローンの取り扱いがございます

### 屋根葺き替え

葺替面積135㎡(約40坪)  
※雪止め・破風・雨樋・足場代は含まれません。

●築25~30年のお住まいは、点検の目安です。傷みが進んでいたら、葺き替えを。

●海に近い地域のお住まいは、傷みがより早く進みます。

**115万円~** (税込)

JFE鋼板「極みMAX」使用 (JFE0.35GL カラー鋼板)  
塗膜15年保証

### 屋根塗装

塗り面積165㎡(約50坪) **16万円~** (税込)

日本ペイント「シリコンルーフ」使用  
サビ落とし・サビ止め塗り・足場は屋根の状況により別途見積りが必要となります。破風塗装は別途料金とさせていただきます。

### 外壁塗装

塗り面積165㎡(約50坪) **42万円~** (税込)

日本ペイント「ファインパーフェクトトップ」使用  
下塗り・中塗り・上塗りの3回 足場・コーキング・下地補修等は現場状況により別途見積りとなります。軒天等は別途料金とさせていただきます。

総合建築業・住宅メンテナンスサポート 秋田市三陽リフォーム株式会社 TEL.018-827-3151 (担当) 森川 清  
秋田県知事許可(般-30)第81870号 秋田市泉南一丁目15番25号 FAX.018-827-3152 E-mail akitasanyo@titan.ocn.ne.jp

# もしもに備えよう 地震保険

地震で家が倒壊したとき、生活の再建を支える「地震保険」の仕組みや、火災保険との違いについて紹介します。

■地震保険に加入するには

地震保険は単独で加入することができません。

火災保険とセットになっており、外すことを希望しない限り自動的に付帯されます。建物と家財それぞれに加入する必要があります。

万一の時のため、外していないか確認しよう！



■火災保険と違うところは？

火災保険では地震や噴火、津波による火災や損壊などは保険の対象になりません。また、補償内容はどの損害保険会社でも同じであることも特徴です。

■どんな時に保険金が支払われる？



区分	保険金額
全損	契約金額の…100%
大半損	契約金額の…60%
小半損	契約金額の…30%
一部損	契約金額の…5%

※適用：2017年1月1日～

■地域によって異なる保険料

建物の構造区分が木造で、割引適用がない場合、秋田県は契約金額1000万円あたりで年間11200円となります。



## ～シリーズずぼらちゃん～ 初夏のお掃除編

季節の変わり目のせいでしょうか？家の汚れが気になります。「ながら」「ついでに～」が基本のずぼらちゃんシリーズ。簡単掃除、気楽に試しましょう。

❖足です～いすい！  
まさにずぼらなので、掃除シートや古いタオルを足でそのまま拭きだけで、手軽にす～いすい。グッズの準備や、片付けなど面倒はなし。自分の足だけでスッキリ！

❖家の顔 玄関！  
玄関の土間やタイル部分は汚れやすく、掃除も面倒。そこで、ずぼらちゃんは、不要になったタオルやTシャツを使ってゴシゴシ。キレイになったら捨てるので、一石二鳥！

やはりこまめな掃除が一番ですね。

## 買ってよかった！ 300円ショップグッズ

便利グッズやおしゃれな雑貨が豊富な300円ショップ。今回は買ってよかった便利なモバイル周辺機器をご紹介します！

コンセント・USBタップ	防滴スマホケース	L字型充電ケーブル	首掛けスマホホルダー
自宅や職場だけでなく、旅行や出張先でも活躍	お風呂や鏡に貼りつけて音楽や動画が楽しめる	横向きで充電しながら使用しても邪魔にならないL字型	座っても寝転んでも使える可変式ホルダー

## SELF秋田卸町に洗車アプリ新登場！ アプリで洗車が断然おトク！

洗い放題会員募集！

アプリの詳細・ダウンロードはこちらから

アプリ内で当店の事業者コードを入力してご利用ください。  
事業者コード 176840

株式会社 山二 SELF秋田卸町 TEL 018-865-5330  
秋田市卸町3-1-36 営業時間 AM6:00～PM11:00 (年中無休)

## 人生の最終楽章に エールが奏でる新しい旋律

特別火葬 会員価格 19.58万円 (税込)  
家族葬 会員価格 49万9,950円 (税込)

悔いのない心に残るお葬式  
価値のある心にしみるお葬式

遠方の方や葬儀に参列できない方  
YouTubeを利用した、県内初の  
葬儀ライブ配信サービスを導入しました。

毎週水曜日15:25から絶賛放送中  
FM秋田  
「カトちゃん、ナベちゃん  
水曜日のアントラクト」

冠婚葬祭エール株式会社  
〒010-0061 秋田市卸町2丁目4-18 FAX 018-838-6302  
HPもぜひご覧ください 冠婚葬祭エール 検索

# 笑顔あふれる東カンプラザ 山王 東カンビルB1

秋田市山王3丁目1-7  
ご案内図はこちらから▶

## 以真沁 Imajin

中華料理のお店に生まれ変わりました。皆様のご来店、お待ちしております。

Renewal OPEN  
リニューアルオープン

昼 11:30～14:00 (ラストオーダー13:30)  
夜 17:30～22:00 (ラストオーダー21:30)  
◆土曜日/夜のみ営業  
◆定休日/日曜・祝日

お問合せ・ご予約は 018-865-8787

## 串焼き 土間人

角館に本店を構える串焼きのお店です。ご来店お待ちしております。

New OPEN  
新規オープン

昼 11:30～14:00 (ラストオーダー13:30)  
夜 17:30～22:00 (ラストオーダー21:30)  
◆土曜日/夜のみ営業  
◆定休日/日曜・祝日 ※但し予約の場合のみ営業

お問合せ・ご予約は 018-893-5200

## Manhattan Grill Sun now 山王座

接待、記念日など大切な日に、ピタリのお店です。お待ちしております。

昼 11:30～14:00 (ラストオーダー13:30)  
夜 17:30～22:00 (ラストオーダー21:30)  
◆土曜日/夜のみ営業  
◆定休日/日曜・祝日

お問合せ・ご予約は 018-863-3093

## 秋田のおばんざい 風遊庵

まごころ込めた家庭の味！秋田のおばんざいをお好きなだけお召し上がり下さい。

昼 11:30～14:00 (ラストオーダー13:30)  
夜 17:30～22:00 (ラストオーダー21:30)  
◆土曜日/予約にて営業  
◆定休日/土・日曜・祝日その他

お問合せ・ご予約は 090-8423-2736

## \*食彩\* 酔蓮 SUI REN

季節の食材を使った料理と秋田の地酒が楽しめる和食処です。

昼 11:30～14:00 (ラストオーダー13:30)  
夜 17:30～23:00 (ラストオーダー22:30)  
◆土曜日/夜のみ営業  
◆定休日/日曜・祝日

お問合せ・ご予約は 018-866-1188

## 桔梗

美味しいお食事の後には、ゆっくりお酒を楽しんでください。

夜 19:00～24:00  
◆土曜日/営業19:00～24:00  
◆定休日/日曜・祝日

お問合せ・ご予約は 018-896-7118

## カラオケ Angels エンゼルス

ステージとミラーボールのあるお店。好きな歌を、思う存分お楽しみください。

昼 18:00～23:00 (ラストオーダー22:30)  
◆土曜日/ご予約のみ営業  
◆定休日/土・日曜・祝日

お問合せ・ご予約は 090-8423-2736

## えんじゅ 縁寿

まとまった人数でのご会合、宴会場としてご利用頂けます。事前のご予約が必要です。

お問合せ・ご予約は 018-865-8787

LA DONNA ラドンナ MEMBER'S CLUB 三交クラブ

## ロボット掃除機との暮らし方

ボタン操作ひとつで部屋をきれいにしてくれるロボット掃除機は、とても重宝です。弱点も知った上で、上手に使いましょう。

### ●ロボット掃除機は便利です

- 自動で面倒な掃除をしてくれるので手間いらず
- そこそこ綺麗な空間を維持できる
- 空いた時間を有効に使える

### ●上手に活用するポイント

- できれば本体内のゴミを自動収集出来るモデルを  
(掃除のたび本体からのゴミ捨てが不要になる)
- 掃除機の動線(床)に物を置かない  
(床に家具以外の物を置かない。椅子等は必要に応じて移動を。特にケーブル類が苦手。スリやすい敷物等もNG！)
- 定期メンテナンスは必要  
(掃除の頻度に応じて週1回程度は)

●でも万能ではありません

- 多少のゴミは残る。完璧を求めてはいけません
- 基本的に平面でしか掃除できない(階段等は無理)
- 意外と時間はかかる(人が掃除機をかけるよりは時間がかかる)

地鎮・上棟吉日カレンダー		令和5年	6月	地 地鎮吉日	造 造作吉日
日	月	火	水	木	金
				1 仏滅	2 一粒万倍日 大安 地造上
4 先勝	5 友引 地造上	6 芒種 先負 地造上	7 仏滅	8 大安	9 赤口 地造上
11 入梅 友引	12 先負	13 仏滅	14 大安 地造上	15 赤口	16 一粒万倍日 先勝
18 父の日 大安 地造上	19 赤口	20 先勝 地造上	21 夏至 友引 上	22 先負	23 仏滅
25 赤口	26 先勝 地造上	27 友引	28 一粒万倍日 先負 地造上	29 一粒万倍日 仏滅	30 大安
					3 一粒万倍日 赤口
					10 時の記念日 先勝 地造上
					17 一粒万倍日 友引
					24 大安

## 押し入れがトイレに大変身 / リフォーム術

トイレまでの距離が遠い、家族と1ヶ所のトイレで鉢合わせする一などのお悩みの方におすすめが、押し入れからトイレへのリフォームです。トイレの最低スペースは1㎡(0.4坪)です。押し入れのスペースで可能です。

### 工事内訳 [施工期間5日]

工 事 費…60万円～80万円  
(トイレのグレードで変わります)

押し入れ解体…中段や床板などを外す  
造 作 工 事…大工さんが壁や床天井などを造作  
電 気 工 事…電気工事やさんが照明・コンセントの配線工事  
排水・給水工事…外から排水、給水の工事  
内 装 工 事…床や壁紙を張る

### あなたのレシートが街の笑顔に変わる

## イオン 幸せの黄色いレシート

毎月11日の「イオンデー」にお買い上げレシートで参加できます!

- イオン御所野店で買い物をした際に受け取る黄色いレシートを専用BOXに投函して下さい。
- 専用BOX設置場所…1F中央広場
- 投函されたレシートの合計金額の1%にあたる物品が法人・団体に助成されます。

NPO法人 まちづくりイオン・アングル 事務局 TEL 018-824-0254

## 屋根の機能も持つ太陽光パネル

屋根工事とパネル設置が一度で済み、工期もコストもお得。

### スノーソーラー SNOW SOLAR

- 屋根のタイプを選ばずマルチに対応。
- 屋根面を隅から隅までムダなく有効活用。
- 積雪2m地域のZEHにも対応可能。
- 屋根に穴を開けない工法で雨漏りゼロ。

### 蓄電で1日に使用できるイメージ

冷蔵庫/24時間	照明/12時間
エアコン/8時間	テレビ/8時間
炊飯器/1回分	調理器具/1時間
洗濯機/1回分	スマホ充電/4台分

大容量ソーラー + 大容量蓄電池 備えあれば憂いなし!

屋根・外壁のことなら、一級技能士のいる当社へ何でもお気軽にご相談ください。

**株式会社 新ルーフ工業** TEL 018-874-8021

秋田県知事許可(般・3)第81516号 事務所/秋田市牛島東七丁目13-32 工場/秋田市牛島東七丁目14-45

## 八郎潟町 土地情報

### 八小南団地 各370万円

(八郎潟町字大道)

2区画分譲中!! (建築条件付)

- 八郎潟小・中学校 徒歩7分
- JR八郎潟駅 徒歩7分
- 八郎潟 たいようこども園 徒歩2分

●地目/宅地 ●用途地域/なし(非線引都市計画区域) ●建ぺい率/70% ●容積率/200% ●設備/上下水道 ●その他/◎の土地に電柱の引き込み線あり ●学区/八郎潟小・中学校 ●取引態様/売主

●建築条件について  
八小南団地の土地は、不動産売買契約締結後3か月以内に(有)小玉建築と住宅(FPの家)の建築請負契約を締結して頂くことを条件に販売いたします。この期間内に住宅(FPの家)を建築しないことが確定した時、または住宅の建築請負契約が成立しなかった場合、不動産売買契約は白紙となり、受領した金銭は全額無利息で返金いたします。(建築請負契約後に何らかの理由で建築請負契約が白紙となった場合、租税公課、登記費用などの費用は買主負担)

### 家づくり住宅ローン相談会

毎月最終日曜日開催しています!!

次回は5月28日 9:00~12:00 会場:はちハル

ご予約不要 お気軽にお越し下さい (個別相談も随時受付しています。)

「FPウレタン断熱パネル」が  
◆2020年度グッドデザイン賞  
◆ジャパン・レジリエンス・アワード2020  
◆第15回キッズデザイン賞を受賞しました!!

**FPハウス小玉** 秋田県知事(4)第1868号 八郎潟町夜叉袋字下屋敷240-1 有限会社 小玉建築 TEL 018-875-4227

メール info@fp-kodama.jp HP FPハウス小玉 検索

## お陰様で5周年突入! 信頼・実績の『広面店』へ!

おかげ様で5周年に突入!(^^) 金・プラチナ素材の指輪・ネックレス・ブレスレットのお買取強化期間継続中!! 変色、壊れていても買取OK!! また、ヴィトン・シャネルなどブランドバッグも高価買取中!! 当店では、毎日5~10名様程度のご来店があります。是非、お一人様でもお気軽にご来店下さい(^^)!

詳細はコチラ

**おたからや 広面店** 秋田市東通3-1-10 ☎018-853-9415 営業AM10:00~PM7:00 休水曜

古物商許可番号/秋田県公安委員会第231180000234号 (一社)遺品整理士認定協会・認定 第IS25468号

## 微笑 ほんえみ

~ホレング録通り大町交番向かい~  
LMエステート大町ビル2階  
電話 018-863-3911  
秋田市大町5丁目4-27

アルバートホテル 赤れんが通り 川原通り スカイパルク102  
ファミリーマート 微笑 ほんえみ LMエステート大町ビル2F 大町交番 半兵衛ビル 北都ビルディング 華のゆ

## リフォーム 外壁屋根塗装

外壁・屋根塗装で足場代無料

◆営業品目:外装塗装、屋根葺替、雨樋補修等◆

「仕事にこだわる地元職人たちによる集合体」  
**たかやま建装**

秋田市土崎港相梁町字沼端71-11 ポートプラザ秋田2-1  
TEL018-838-1295 FAX018-838-1296  
(仁井田事務所) 秋田市仁井田福島1丁目6-8

## 特典 外壁塗装 先着限定5棟!

「ラジカルまたはセラミックシリコンクリヤー塗装」から  
**無機フッ素樹脂塗装に無料アップグレード!**

最上級グレード 診断無料 お見積無料

秋田県/市リフォーム補助金手続き対応

当店ブログにて、施工事例掲載中!  
フリーダイヤル **0800-888-9979**

たかやま建装 検索 秋田市・秋田県 ※当社にて申請代行いたします。リフォーム補助金対応します。

### 読者の悩みに

## 住まいのプロがお答えします!!

**Q** 新ストーブの購入を検討していますが、費用はどのくらいかかるのでしょうか? (広面、K・Sさん)

**A** 新ストーブの本体価格は、小型の10万円台から大型の100万円台まで様々ありますが、標準的な大きさの30~50万円台が売れ筋となっています。このほかに、煙突や新ストーブを設置する炉台などの費用や設置工事費が本体価格と同額程度かかりますので、総額は本体価格の倍くらいと考えておいてよいでしょう。

取材協力/㈱サニーシステム

**Q** 廊下の引戸が猫の通り道のため、冬は開け閉めで寒くなります。猫専用の窓や出入口を作ることはいくらかかるのでしょうか? (添川、C・Sさん)

**A** 製品代と工事費を合わせて3万円ぐらいで、引戸に猫専用ドアを取り付けることができます。人間の出入りと猫の出入りが重ならないように設置します。扉ではなく壁に出入口を取り付けることも可能で、この場合は、室内の状況によりますが4万円程度。猫の脚の長さに合わせた高さで取り付けます。

取材協力/佐々木建築㈱

## かだん読者コーナー

### おたよりガーデン

#### みんなの声で花を咲かそう

色々面白かったです。庭木は、引越してすぐ隣家に「伸びたら切るので」と声をかけたら「うちのも伸びたら切ってーよ」と言われ、最初が肝心だ!と思いました。(新藤田、M・Kさん)

寝室が二階なので、今後のことを考えて家庭用エレベーターの導入を検討しています。相場や工事期間などが参考に知りたいです。(広面、I・Kさん)

節電情報はシリーズ化していただきたいです。他の方がどのくらい電気代や燃料代を毎月支払っているのか知りたいです。(大住、M・Sさん)

**住まいの悩みにプロがお答えします**  
あなたのお住まいで不便や不都合など相談したい事に住まいのプロが答えます。お便り募集しています。

たくさんのおたよりありがとうございます!!

かだんでは、読者のみなさまからのご意見・ご感想を募集しております。ご協力いただいた方の中から、抽選でプレゼントを進呈いたします。

- ① 今回の「かだん」の紙面で関心を持った記事
- ② 「住まい」に関するテーマで、今後「かだん」で取り上げてほしい企画
- ③ 現在の居住 (1.持家 2.マンション 3.借家 4.その他)
- ④ 住宅のプロに現在のお住まいで不便や不都合など相談したいこと
- ⑤ ご希望のプレゼント(A~C)
- ⑥ お名前・年齢・ご住所・お電話番号

をご記入の上、下記までご応募下さい。

**はがき** 〒010-0951 秋田市山王6-8-42  
(株)秋田建設工業新聞社内  
かだん編集室

**FAX** 018-863-4319

**E-mail** kadan@akks.co.jp

応募締切は **6月9日(金)**(当日消印有効)

当選者の発表は商品(引換券)の発送をもって代えさせていただきます。なお、当選商品をお受け取りに来られる方は、**当社事務所(秋田市山王6-8-42)**にお越し下さい。

## 今月のプレゼント

**A** 東カンフラザ 全店共通お食事券 (500円券) **2枚×2名様**  
| 以真沁/山王座/風遊庵

**B** ほのかな明かりでくつろぎのひとときをそうけんキャン!どる **3名様**

**C** そーけん君危機一髪 気分爽快ツボ押し **セットで5名様**  
提供: (有)豊田商会  
秋田市仁井田二ツ屋一丁目2-15  
TEL 018-833-3141  
※かだん編集室へ受け取りに来られる方

# ドローンで生み出す専門技術サービス

**外壁・設備の点検**  
・赤外線カメラで一目瞭然  
・ソーラーパネルも高効率点検

**ドローンによるスプレー噴射**  
・高所損傷部を安全にマーキング  
・高所の殺虫、害獣害鳥対策

**解体現場・足場架設の見積もり**  
・壁面積、解体量を正確に算出  
・三次元化が可能

**安心** 産業用ハイスペックドローン&カメラを使用  
**安全** 国土交通省指定ドローン活用協定締結事業者による安全第一の調査  
**信頼** 運用10年、年間80件を超える撮影・点検実施

**ドローン専用練習場**  
民間で県内唯一・最大級

**ドローンフィールドあきた**  
(秋田市上新城道川字駒引沢)  
プロ・アマ・初心者問わずどなたでも自由に安心して練習できる広大な飛行エリアです

代表 牧野 和彦  
測量士  
赤外線建物診断技能師

空撮測量・空撮映像制作・設備点検  
国土交通省東北地方整備局災害時協力指定事業者  
**リバーテクノデザイン**  
秋田市飯島字薬師田57-6 TEL018-816-0404

# えっ シロアリ?

衛生環境を整える **DUSKIN**

害虫駆除・総合衛生管理 **TERMINIX**

**注意 1** 羽アリを見た!

**注意 2** 床にきしみ・たわみがある

**注意 3** 床下収納にカビが...

**注意 4** シロアリ防除から5年以上経っている

知らぬ間に被害が進行している?  
気になる方はセルフチェックしませんか?

パソコンで検索 → ダスキンシロアリ自己診断 検索 → スマホでアクセス!!

## ベイト工法 年間契約

薬剤を散布せず、シロアリの巣ごと根絶できます!

建物を取り囲むようにステーションという器材を埋設し、シロアリの存在が確認できたら、ベイト剤(エサ状の薬剤)をセットします。薬剤の効果は巣全体に広がり、シロアリの巣ごと根絶できます。※駆除開始時からセットする場合もあります。

**特徴 1** 定期管理で被害を未然に防ぎます!  
**特徴 2** 巣に潜むシロアリも根こそぎ退治!  
**特徴 3** 薬剤散布しないのでニオイもなくペットにも安心!

うまそうなエサだ!  
ステーションに集まったシロアリが、薬剤を巣に持ち帰ります。

**巣ごとシロアリが全滅**

### 年間契約・標準料金

初月(初回)ステーション設置料・管理料	建物外周1mあたり 4,092円(税抜3,720円)	2か月目以降の月額ステーション使用料・管理料	建物外周1mあたり 132円(税抜120円)
---------------------	----------------------------	------------------------	------------------------

※ステーション本体は契約期間中のみ使用できるレンタル器材です。※建物内部にシロアリの生息が確認された場合、別途追加料金が必要となる場合があります。※コンクリートの場合は、別途追加料金[穴あけ費用:1か所2,200円(税込)]が必要となります。※ベイト工法は、セントリコン™(シロアリ防除システム)を採用。TMが付記された表示は、デュポン、ダウ・アグロサイエンスもしくはバイオニアならびにこれらの関連会社または各所有者の商標です。

料金例 建物外周が30mの場合 (税抜111,600円)

初月(初回)標準料金 **122,760円**

2か月目以降の月額ステーション使用料・管理料 **3,960円/月額**(税抜3,600円)

初年度合計 初月(初回)122,760円(税込)+2か月目以降3,960円(税込)×11ヵ月 **166,320円(税込)**

2年目以降:1年あたり合計 3,960円(税込)×12ヵ月 **47,520円(税込)**

**ダスキンならではの充実の保証付**

- 保証期間中に、万一シロアリが発生した場合は再施工します。
- 修復補償は最大2,000万円!!(※30年超の建物の場合500万円まで)
- ※修復補償とはシロアリによる新たな被害の修復を補償するものです。※適用には条件があります。

●ご相談、お見積りは無料。お気軽にお電話ください。ダスキンフランチャイズチェーン加盟店

※表示料金(価格)は消費税10%を含む総額表示となっております。※商品・サービスは、予告なしにデザインや仕様、料金(価格)の変更や販売を中止することがあります。※サービスカーの駐車スペースのご用意をお願いします。駐車できない場合は有料駐車場を利用するため、駐車料金をご負担いただきます。※場合によりサービスできないことがあります。※写真・イラストはイメージです。

**清三屋商事(株) ダスキンきよみや八橋店** ☎ **0120-64-1711**

〒010-0965 秋田市八橋新川向12-14

【豆知識】前面道路/敷地に接している道路。法律上、住宅を建てる敷地は少なくともひとつの前面道路に接していなければならない。道路の幅員は4m以上、接する敷地の幅員は2m以上が必要。



# かだん

無料配布 住まいの情報誌

～次回は6月22日発刊～

## Vol.166

2023年  
6月号



バックナンバーはホームページをご覧ください [かだんakks](http://かだんakks) 検索

### 間取り図の見方シリーズ

## 基本的な情報からイメージしよう

お部屋探して家を建てる時に見る間取り図。部屋などをイメージできるよう、ポイントを紹介しましょう。

#### 間取りのタイプ

必要な間取りは人数や用途によって異なります。記号を理解し、部屋の使い方をイメージしながら見ましょう。

#### 部屋の広さ

「帖」や「坪」で示されています。「思ったより狭かった」ということがないよう、今の部屋の広さを確認し、数字で比較してみてください。

1帖=1.62㎡

記号例	説明
1DK	DK(食卓・台所が一体)と、ほか1部屋
2LDK	LDK(居間・DKが一体)と、ほか2部屋
CL	クローゼット
BL	バルコニー

#### 方角の確認

方位記号で部屋などの方角を確認しましょう。南向きに部屋があると日当たりが良い、東側に窓があると朝日が入るなど、方角によって違いがあります。

#### 窓扉の位置

通気性や日当たりに関するほか、位置によっては家具が置けないこともあります。

住まいのことなら「豊田商会」「ハウズドゥ! 秋田南」にご相談ください。



## 住宅リフォームフェア

開催日時 **5/26(金) 6/4(日)** 毎週土・日リフォーム相談会開催中!! AM10:00 ~ PM5:00

期間中ご来店の方へ  
**食器洗い用洗剤 2本プレゼント!**

期間中ご来店予約の方には  
**QUOカード 500円分プレゼント!**

建設業 秋田県知事許可 第81248号  
**有限会社 豊田商会**  
秋田市仁井田二丁目2-15 営業時間/AM8:30~PM5:00  
ホームページもぜひご覧ください  
[豊田商会 秋田](http://豊田商会 秋田) 検索

至新屋  
至山王  
至新屋  
至山王  
至新屋  
至山王  
至新屋  
至山王

LIXIL 秋のリフォームコンテスト 「ドア窓リフォーム賞」 **2年連続秋田県第1位**

### 愛車を守る! カーポート

#### LIXIL カーポートST3000

2台用  
標準100cm  
長期耐用型  
W5484×L5453mm  
角柱4本柱仕様  
スチール屋根  
46m/秒相当

完成価格 **40万円** (税別)  
税込 440,000円

### 洗濯物干しの心強い味方! テラス囲い

風をしっかりと探り込んで、洗濯物が乾きやすい開口!

間口(円)	奥行(尺)	完成価格(税別)
1.5	6	440,000円
2.0	4	403,000円
2.0	6	493,000円

LIXIL サニーージュ  
間口1.5x奥行4尺の場合  
正面4枚引戸、両側面上小窓、床組み増設デッキ、ポリカ屋根

完成価格 **32.6万円** (税別)  
税込 358,600円

### タカラ グランスパ

1坪サイズ  
・FRP(浴槽・フロア)  
・ホーローパネル

※定価 418,000円(税別)  
本体価格 **37.6万円** (税別) 標準工事費 36万円  
税込 413,600円

### LIXIL リデア

1坪タイプ  
・FRP浴槽  
・エコアクアシャワー

標準工事費 36万円  
※定価 1,107,500円(税別)  
本体価格 **45.8万円** (税別) 標準工事費 36万円  
税込 503,800円

### 風除室

外からの雨や風を防ぎ、断熱効果も高まります。

壁付納まり 正面1800mm	完成価格 <b>12.6万円</b> (税別)
片コーナー納まり 1800x900mm	完成価格 <b>17.3万円</b> (税別)
両コーナー納まり 1800x900x900mm	完成価格 <b>22.6万円</b> (税別)

税込 139,000円 / 190,000円 / 249,000円

### かんたん二重窓

「先進的窓リノベ事業」  
補助金活用でオトクにリフォーム!!

インプラス

補助金活用でこんなにオトク!

通常製品代	補助金	実質負担額
大サイズ例: W1,700mm x H2,000mm	99,000円 - 69,000円	30,000円
中サイズ例: W1,700mm x H1,300mm	58,800円 - 47,000円	11,800円
小サイズ例: W750mm x H500mm	34,800円 - 30,000円	4,800円

### タカラ リフィット

間口:255cm  
・ステンレスワークトップ  
・足元スライド  
・ガスコンロ

標準工事費 21万円  
※定価 276,000円(税別)  
本体価格 **24.8万円** (税別) 標準工事費 21万円  
税込 272,800円

### LIXIL シエラス

間口:255cm  
・ステンレス天板  
・シングルレバー水栓  
・スライドストッカー

標準工事費 21万円  
※定価 698,000円(税別)  
本体価格 **32万円** (税別) 標準工事費 21万円  
税込 352,000円

### フェンス

#### LIXIL フェンスAB YS3型 (横スリット③)

H800×D2000  
自在支柱タイプ  
本体1枚+柱2本

4色から選べる  
本体価格 **2万円** (税別)  
税込 22,000円

### 玄関ドアリフォーム

古い玄関も壁を壊さずたった1日でリフォーム完了

1箇所あたり 1日~  
(商品代+工事費)

LIXIL リシェント玄関ドア  
参考価格 **31.8万円~**

### Panasonic アラウーNS 160タイプII

激落ちバブル&オート洗浄  
・トリプル汚水ガード  
・停电対応

標準工事費 3万円  
※定価 259,000円(税別)  
本体価格 **13万円** (税別) 標準工事費 3万円  
税込 143,000円

### LIXIL アメージュZZ1

ハイパーセラミック  
・フチレス形状  
・節水ECO5

標準工事費 3万円  
※定価 220,300円(税別)  
本体価格 **11万円** (税別) 標準工事費 3万円  
税込 121,000円

安心保証 足場代コミ

お家まるごと塗り替えパック!!

### 屋根・外壁塗装

見積無料

タイプ	スタンダード	ミドル
使用塗料	ウレタン	セラミシリコン
施工面積	30坪まで (壁面積120㎡)	30坪まで (壁面積120㎡)
安心保証	3年保証	5年保証
費用	62万円 (税別) 税込 682,000円	69万円 (税別) 税込 759,000円

足場代コミ 断熱性 耐候性 遮音性 耐震性 施工性 意匠性

雪国秋田に最適!! 張り替えパック!!

### 金属サイディング張替

雨で汚れを洗い落とすクリーン機能で、凍害の心配が少なく自然劣化・色褪せを大幅軽減!

金属サイディングパック 30坪 **127万円** (税別)  
税込 1,397,000円

金属フツ加工サイディングパック 30坪 **162万円** (税別)  
税込 1,782,000円

### CORONA 貯湯式石油給湯器

たっぷり快速パワフル給湯  
追加追い焚き付  
UKB-NX370R(FD)  
減圧逆止弁・圧力逃し弁内蔵

メインリモコン 浴室リモコン  
※定価 245,300円  
本体価格 **11万円** (税別) 標準工事費 4万円~  
税込 121,000円

### Panasonic エコキュート

・省エネモデル  
・寒冷地仕様  
・標準コントローラ

標準工事費 16.5万円~  
工期は 1日で完了

**28.8万円** (税別) 標準工事費 4万円~  
税込 316,800円

※設置環境により、標準工事以外の工事・部材が発生する場合がございます。実地調査後のお見積りもとりさせていただきます。※建物等の腐食劣化による補修・補強及び再生工事は、別途お見積りさせていただきます。※建築確認申請が必要になる場合がございます。ご確認ください(申請費用別途)。※商品写真はイメージです。